

žít

Ústí

zdarma

srpen 2023

www.zitusti.cz



najdete nás i na

Andrea

Uhlík Berecková

Zažila jsem moc  
nepříjemná, ale  
i opravdu magická setkání

STRANY 8–9

Foto: Lucie Urbán

LETIŠTĚ ÚSTÍ N.L.  
ÚSTECKÉ NEBE 2. 9. 2023  
PLNÉ LETADEL  
VSTUP ZDARMA  
PARKOVNÉ ZPOPLATNĚNO

MARTIN ŠONKA  
ARMÁDA ČR - GRIPENY  
LETY VRTULNÍKEM  
POLICIE ČR  
HASIČI

Ústí Jsme čk! OKIM AVE func:ty AEROKLUB Luban ULONKA

120230817

## KAM VYRAZIT NA ÚSTECKU

## LIDICKÉ NÁMĚSTÍ

1. 9., 9<sup>00</sup> Slavnosti vína a burčáku

## CYKLOKEMP LODĚNICE

2. 9., 17<sup>00</sup> Rockové rozloučení s prázdninami  
Vystoupí Detoxin, Black Sabáka,  
Blueser a Sugar Kills23. 9., 10<sup>00</sup> Ukončení sezóny na Labské stezce

## KOSTELNÍ NÁMĚSTÍ

4. 9., 10<sup>00</sup> Kroužkofest 2023

## MÍROVÉ NÁMĚSTÍ

20. 9., 10<sup>00</sup> Evropský týden mobility:  
Den pro zdraví

## VRCHLICKÉHO SADY

3. 9., 13<sup>00</sup> Festival nádhery 2023

## MĚSTSKÉ SADY

3. 9., 15<sup>00</sup> Malý Hamburk10. 9., 15<sup>00</sup> Malý Hamburk17. 9., 15<sup>00</sup> Malý Hamburk24. 9., 15<sup>00</sup> Malý Hamburk

## ATRIUM MUZEJA

30. 8., 17<sup>00</sup> Promenádní koncert

## AMFITEÁTR V KAMPUSU

31. 8., 17<sup>00</sup> Studentský film Com.unity  
a Život pro samouky

## ŠIKMÝ KOSTEL

15. 9., 19<sup>30</sup> Slavnostní koncert v předvečer  
svátku sv. Ludmily v kostele  
Nanebevzetí Panny Marie

## CENTRUM MĚSTA

9. 9., 13<sup>00</sup> Barevná planeta  
Vystoupí TriXstar, Čurge, Afrodream,  
Mr. Loco

## SEVEROČESKÉ DIVADLO

10. 9., 17<sup>00</sup> My Fair Lady14. 9., 19<sup>00</sup> Minipárty s Karlem Šípem17. 9., 15<sup>00</sup> Rarášci18. 9., 9<sup>00</sup> Rarášci18. 9., 19<sup>00</sup> Vilém Veverka trio20. 9., 19<sup>00</sup> Mam' zelle Nitouche24. 9., 17<sup>00</sup> Popelka29. 10., 17<sup>00</sup> Koncert pro Ústí nad Labem  
Koncert k výročí založení republiky

## KLADÍVKO

8. 9., 21<sup>00</sup> Underground Rave: Magenta  
a další23. 9., 21<sup>00</sup> DNB Production Night29. 9., 22<sup>00</sup> Hammer Night

## ČINOHERNÍ STUDIO

30. 8., 20<sup>00</sup> Pábitelé – Ozvěny letní štace  
na koupališti3. 9., 20<sup>00</sup> Peer Gynt – Ozvěny letní štace  
v muzeu

13. 9. Modrovous – naděje žen

15. 9., 17<sup>00</sup> Křest knihy Byndá malíř pokoje15. 9., 19<sup>00</sup> Vemisaž výstavy Zbyněk Roubal:  
Obrazy15. 9., 19<sup>30</sup> Křest knihy Činoherní Ústí.  
Ve znamení kovadliny a koncert  
Jiřího Schmitzera16. 9., 15<sup>00</sup> Ateliér 5217. 9., 15<sup>00</sup> Činoherácký batůžek17. 9., 19<sup>00</sup> Sen noci svatojánské19. 9., 19<sup>00</sup> Peer Gynt21. 9., 19<sup>00</sup> Hanzelkázikmund (zde jsou lví)23. 9., 19<sup>00</sup> Mluvit pravdu27. 9., 19<sup>00</sup> Jídelní vůz28. 9., 19<sup>00</sup> Pan Kolpert

## LETNÍ KINO

Festival Energie pro kulturu

15. 9., 15<sup>00</sup> Anna K., Michal Hřůza a kapela  
Hřůzy16. 9., 15<sup>00</sup> Kujme Pikle, Snowflakes:  
Amerikánka, Jelení nelení, Divadlo  
Údíl: Člověk a svět energie

## DŮM KULTURY

5. 9., 19<sup>30</sup> Vedlejší účinky24. 9., 15<sup>00</sup> Pátry pro děti ve stylu Tlapkové  
patroly26. 9., 19<sup>00</sup> Čarovná flétna a Daniel Hůlka30. 9., 19<sup>00</sup> Police Symphony Orchestra6. 10., 19<sup>00</sup> Normální debil8. 10., 10<sup>00</sup> Tour Tancuj dokola s Bibibum12. 10., 19<sup>00</sup> Gentleman show tour15. 10., 10<sup>00</sup> Pokémon den17. 10., 19<sup>00</sup> Kafe u Osmanyho

19. 10. Vykouření, Husa na provázku

31. 10., 19<sup>00</sup> Úvěr

## DŮM UMĚNÍ

od 14. 9. Výstava Jan Krtička: Towards  
Seydisfjörðurod 14. 9. Výstava Lidová škola umění: Jan  
Merta a s ním Jasanský-Polákod 14. 9. Výstava Jakub Tajovský: Pohled  
oddělený od těla pozorovatele

## NÁRODNÍ DŮM

1. 9., 14<sup>00</sup> Punkáči v exilu2. 9., 12<sup>00</sup> Punkáči v exilu8. 9., 20<sup>00</sup> Stoletá diskotéka22. 9., 20<sup>00</sup> XIII. století27. 9., 20<sup>00</sup> Květy29. 9., 19<sup>00</sup> 100k Aussig showcase is back!

## CAFÉ MARYŠA

1. 9., 18<sup>00</sup> 1. Narozeniny Café Maryša

## PARK T.G.M.

2. 9., 9<sup>00</sup> Střekovský bleší trh

## SEVEROČESKÁ KNIHOVNA

5. 10., 19<sup>00</sup> Setkání s Jiřím Vodičkou

do 31. 8. Výstava: Romano suno

do 31. 8. Výstava: Ústí nad Labem před  
sto lety

do 31. 12. Soutěž: Hádej, kdo jsem?

## MUZEUM

1. 9., 10<sup>00</sup> 13. Ústecký den porcelánudo 27. 8. Výstava Kulturní mosty v Evropě  
Česká a moravská šlechta po roce 1945

do 3. 9. Výstava Exlibris Miroslava Houry

do 29. 10. Výstava Ludmila Hájková:  
Město a krajina

do 28. 1. Výstava My lomý

## U KAPLIČKY V BRNĚ

2. 9., 15<sup>00</sup> Den vína a burčáku

## CHLUMEC

9. 9., 10<sup>00</sup> Bitva u Chlumu 2023

## PIVOVAR VELKÉ BŘEZNO

2. 9., 14<sup>00</sup> Den s Břežňákem

## SKANZEN ZUBRNIC

9. 9., 9<sup>00</sup> Dožínky v Zubrních14.–15. 10., 9<sup>00</sup> Podzim na vesnici

INZERCE

DŮM DĚTÍ A MLÁDEŽE ZPDVPP ÚSTÍ NAD LABEM, P. O.  
VELKÁ HRADEBNÍ 1025/19

**NABÍZÍ KURZY  
IRSKÝCH TANCŮ  
A STEPŮ**

ŠKOLNÍ ROK 2023-24  
IRSKÝ STEP DOSPĚLÍ  
STŘEDA  
18:30 AŽ 20:00

ŠKOLNÍ ROK 2023-24  
IRSKÝ STEP DĚTI  
STŘEDA  
17:00 AŽ 18:30

PŘIHLÁŠENÍ ONLINE NA [WWW.DDMUL.CZ](http://WWW.DDMUL.CZ)

VÍCE INFORMACÍ:  
TOMÁŠ SVOBODA  
774 784 840  
DCM@DDMUL.CZ

OD 9 DO 99 LET

MUSICAL SCHOOL

*Co takhle svatba,  
princi?*

MUSICAL a DANCE COMPANY I.  
pořádá pro všechny od 6 do 14 let  
v rámci pravidelné zájmové činnosti

**NÁBOR**

hlavní a vedlejší dívčí a chlapecké role  
pěvecká a taneční company

Bližší informace: MUSICAL SCHOOL - Tomáš Svoboda -  
475 210 861, 774 784 840, [dcm@ddmul.cz](mailto:dcm@ddmul.cz)

ČÍSLO MĚSÍCE

10 000

Takovou diváckou návštěvnost si slibují pořadatelé osmého ročníku oblíbené akce Ústecké nebe plné letadel, která se koná na letišti v Úžíně. Na nebi nad krajským městem budou 2. září od 11:00 hodin k vidění desítky letadel a vrtulníků, dechberoucí akrobacie vicemistra světa Martina Šonky, přelet gripenů, ukázky záchranářské techniky, včetně hašení bambivakem. Akční návštěvníky podle pořadatelů určitě potěší souboje druhoválečných strojů, neobvyklé polohy bezmotorových letadel i vyhlídkové lety. ▶ gz



Foto: Martin Šonka

## Na prvňáčky čekají pastelky i sešity

**Ústí nad Labem** – Vstup dítěte do první třídy není levná záležitost. Za školní výbavu rodiče zaplatí i několik tisíc korun, což je mnohdy velký zásah do rozpočtu. Ústecké školy dostávají pro každého svého prvňáčka finanční příspěvek dva tisíce korun.

„Peníze budou rozděleny mezi jednotlivé školy podle počtu přijatých žáků prvních tříd. Školy dostanou peníze formou účelového příspěvku a budou je používat na pořízení učebnic, sešitů, pastelek a dalších potřebných věcí pro prvňáky.

V rozpočtu odboru školství, kultury a sportu je pro rok 2023 alokovaná částka ve výši 2,2 milionu korun,“ přiblížila mluvčí města Romana Macová s tím, že ve školním roce 2022/2023 nastoupilo do prvních tříd 1 083 žáků a celkem bylo vydáno něco málo přes dva miliony korun. Od roku 2012 základní školy nedostávají na pořízení pomůcek pro prvňáky peníze od ministerstva školství. Město od té doby žákům prvních tříd přispívá každoročně. ▶ gz

## Nedaleko centra města rostou obří průmyslové haly



**Ústí nad Labem** – V centru města, blízko Spolchemie, rostou na ploše téměř 11 hektarů nové průmyslové haly. Developer VGP v prostoru bývalé sklárny Avirunion mezi ulicemi Sklářská, Tovární a Keku-ova staví tři haly.

„V současné době se staví hala A, která je aktuálně již

plně obsazená. Její dokončení plánuje VGP na 3. čtvrtletí letošního roku,“ říká Denisa Kolaříková z VGP s tím, že v přípravě jsou další dvě haly.

V nové hale budou dvě společnosti. Bosal, který vyrábí katalyzátory, a Exyte Technology, expert na high-tech zařízení. ▶ gz

žít **Ústí**
[www.facebook.com/zitusti.cz](https://www.facebook.com/zitusti.cz)

**Žít Ústí, zpravodajský a servisní magazín pro oblast Ústecka** • Datum vydání: **24. 8. 2023** • Příští vydání: **19. 9. 2023** • Uzávěrka inzerce a příspěvků: **10. 9. 2023** • Informace o inzerci a distribuci na webu [www.mediaconcept.cz](http://www.mediaconcept.cz) • V nákladu 49.000 výtisků je distribuován do schránek domácností prostřednictvím PNS, a.s. • Volné výtisky jsou k dispozici v Informačním centru města Ústí nad Labem • Periodikum je registrováno Ministerstvem kultury České republiky pod číslem MKČRE21614 • Vydavatelem Žít Ústí je Media Concept s. r. o., IČ 02750686, se sídlem 17. listopadu 7, 400 10 Ústí nad Labem • Četnost vydání: 10 vydání v kalendářním roce • Tiskne: Severotisk s.r.o. • Redakce: Gabriela Zlámalová, tel.: 605 262 193, e-mail: redakce@zitusti.cz, Masarykova 119, 400 01 Ústí nad Labem • Obchod a marketing: Mgr. Miroslav Pakosta, tel.: 602 464 749, e-mail: obchod@zitusti.cz, Masarykova 119, 400 01 Ústí nad Labem • Nevyžádané příspěvky nevracíme, neoznačené fotografie pocházejí z archivu redakce. Příspěvky v tomto vydání publikujeme na webových stránkách časopisu, neposkytujeme je jiným subjektům a identifikační údaje autorů příspěvků používáme jen pro ověření pravosti informací. • Volné výtisky jsou k dispozici, kromě jiných míst, ve vstupní hale magistrátu, v informačním centru města, v recepci polikliniky (EUC klinika), v Domu dětí a mládeže, v hale Masarykovy nemocnice a v Severočeském muzeu. Příspěvky označené číslem, PR nebo VOLBY jsou placenou inzercí.

INZERCE

# Kia Stonic.

Atraktivní crossover.

Nyní s akční výbavou SPIN  
již od 414 980 Kč.

Movement that inspires



REALCENTRUM Cars s.r.o.

Podhoří 374/2a, 400 10 Ústí nad Labem

realcentrum cars s.r.o. Tel.: 472 744 039 | E-mail: [kia.prodej@realcentrum.cz](mailto:kia.prodej@realcentrum.cz) | [www.kia-usti.cz](http://www.kia-usti.cz)

Kombinovaná spotřeba a emise CO<sub>2</sub> (WLTP). Kia Stonic: 5,1-6,8 l/100 km, 116-139 g/km. Vybavení vozů je pouze ilustrativní a může obsahovat doplňkovou výbavu. Pro bližší informace navštivte [www.kia.com](http://www.kia.com).

## Čtyři haly se začnou stavět už příští rok

**Ústecko** – Další čtyři haly vyrostou v blízkosti krajského města. Haly o rozloze téměř 100 tisíc metrů čtverečních by měl investor začít příští rok stavět v Úžíně. V halách by mohl být například lékárenský velkoobchod. Podle rozhodnutí krajského úřadu nové haly nebudou mít významný vliv na životní prostředí. ▶ **gz**

## Senioři i studenti si užijí kulturu levněji

**Ústí nad Labem** – Kulturní středisko nabídne seniorům, studentům a zdravotně postiženým zvýhodněné vstupné. Na více než stovku akcí ročně se tak dostanou s pětadvaceti-procentní slevou. „Tato sleva se vztahuje na akce pořádané přímo naší organizací, ale požádáme o zvážení nabídky slev i soukromé pořadatele, kteří si námi spravované prostory pronajímají,“ vysvětlil ředitel Kulturního střediska Jan Kvasnička. Podle náměstka primátora Tomáše Vlacha chce město rozšířit kulturní nabídku a podpořit pestrý program. ▶ **gz**

# Stromořadí v Hrnčířské chřadně, radnice zvažuje novou výsadbu

**Ústí nad Labem** – Odumírající stromy v Hrnčířské ulici by mohly už brzy nahradit nové. „V tuto chvíli stávající stromy dosáhly svého životního maxima a začaly odumírat, a to i přesto, že je u nich instalována automatická závlaha,“ řekl radní Pavel Tošovský s tím, že stromy budou postupně odstraněny. „V současné době se hledá řešení a vhodný technologický postup pro možnou novou výsadbu,“ dodal Tošovský. To, že stromořadí odumírá, už dříve potvrdila



městská dendroložka Jitka Nováková. Ta šetřením zjistila, že strom z kontrolního výkopu byl zasazen neodborně: v přepravní

polypropylenové textilií a navíc místo zeminy byla použita suť a štěrk. Na usychající stromy upozorňovala i veřejnost. ▶ **gz**

## Krajský úřad zpřísnil ochranu vzácných bučin

**Ústecký kraj** – Krajský úřad zakázal kácení v lesních porostech starších 120 let. Přísně tak bude chráněno dalších 466,92 hektaru starých lesů. Omezení těžby dřeva se zatím týká Bohosudova, Mostu, Mikulova, Krupky, Hrobu, Jirkova, Blatna a Boleboře. Již dříve rozhodl úřad o ochraně starých lesů také v okolí Litvínova. V případě

Libouchce, Střekova, Lesů Severu u Dubí a Mariánského Údolí by měl úřad ještě rozhodnout.

Přísnější ochrana se podle Greenpeace týká zatím jen zlomku z celkové rozlohy krušnohorských bučin, která činí zhruba 8 000 hektarů. „Dlouhodobým řešením pro ochranu krušnohorských bučin je co nejrychlejší vyhlášení CHKO

Krušné hory s dostatečnou rozlohou bezzásahových a chráněných území pokrývajících lesy všech věkových struktur,“ řekla Nikol Krejčová, vedoucí kampaně Nekácejte, s tím, že u vyhlášeného zákazu jde jen o dočasné opatření, protože platí jen do konce platnosti příslušných lesních hospodářských plánů, tedy většinou do roku 2030. ▶ **gz**

INZERCE

**Sever**  
Český rozhlas

**V Ústeckém kraji  
posloucháme  
Český rozhlas  
Sever**

**88.8 FM** [sever.rozhlas.cz](http://sever.rozhlas.cz)

## Na opilce bez domova nemají páky

**Ústí nad Labem** – Město na jaře vyhláškou obnovilo zákaz pití alkoholu na veřejném prostranství. Dodržování kontroluje městská policie. Podle zástupce ředitele ústecké městské policie Jana Novotného to vůbec není jednoduché, především u lidí bez domova. „Na tyto lidi nejsou téměř žádné páky. Strážníkům sice zákon umožňuje takového člověka z místa vykázat, jenže opilec se přesune o ulici dál a celý proces může začít od začátku,“ vysvětluje Novotný

a zmiňuje příklad, kdy strážníci jednoho opilce z místa vykázali a o dvě hodiny později toho samého člověka nalezla hlídka na Klíši ležet na chodníku, totálně opilého. „Vzhledem k jeho zdravotnímu stavu museli strážníci na místo přivolat zdravotní záchrannou službu, která si opilce odvezla do Masarykovy nemocnice k vyšetření,“ popisuje zástupce ředitele ústecké městské policie a dodává, že jediným trestem, který tyto lidi trochu zamrzí, je odebrání alkoholu. ▶ **gz**

INZERCE

**Barča KADEŘNICTVÍ**

**DÁMSKÉ  
PÁNSKÉ  
DĚTSKÉ**

*nové trendy i klasika*  
**722 114 355**

**MOŽNOST OBJEDNÁNÍ TERMÍNU U VÁS DOMA**  
**Truhlářova 1592/32, Ústí nad Labem - Střekov**

# O výstavbě domů na Slunečné pláni se bude diskutovat na kraji

**Ústí nad Labem** – Na Slunečné pláni vedle dobětického sídliště by mohla vyrůst zhruba sedmdesátka rodinných domů. Počítá s tím záměr soukromého investora, kterým je společnost Mobilní haly a který chce v této lokalitě vybudovat inženýrské sítě, chodníky a příjezdové silnice.

Během zjišťovacího řízení veřejnost se záměrem ne-souhlasila, kvůli negativnímu vlivu na životní prostředí



a veřejné zdraví. Podle ústředního radního Pavla Tošovského proto hejtmanství naplánovalo veřejné projednání

záměru na zasiťování parcel na Sluneční pláni přímo v budově krajského úřadu, a to na 30. srpna od 15:00 hodin. ▶ gz

## Radnice uvolnila peníze na nákup díry na Míráku

**Ústí nad Labem** – Odkupu takzvané díry na Mírovém náměstí už nic nebrání. Zastupitelé na mimořádném prázdninovém jednání schválili uvolnění peněz na její nákup. Podle primátora Petra Nedvědickeho by bez přesunu peněz v rozpočtu nemohlo město uzavřít se soukromým majitelem smlouvu.

O nákupu pozemku s roky rozestavenou budovou za



73 milionů korun rozhodli zastupitelé tajným hlasováním už v červnu. „Jde o možnost, jak vyřešit roky rozestavenou parcelu v centru krajského

města,“ řekl primátor Nedvědicke s tím, že v budoucnu by tam mohlo být například sídlo pro městské organizace, ve kterém by byly i byty.

Dosavadnímu vlastníkovi, firmě Udes, zastupitelé schválili prodej pozemku už v roce 2009 za 44 milionů korun, z toho bylo 35 milionů za přípravu staveniště a archeologický výzkum. ▶ gz

## Poplatek za odpad v Milostivém létu

**Ústí nad Labem** – Už potřetí se Ústí připojilo k akci Milostivé léto. Lidé v oddlužovací akci mohou uhradit svoje dluhy vůči městu. Do Milostivého léta jsou tak zařazeny poplatky města za komunální odpad, ze psů a z užívání veřejného prostranství. Podle mluvčí města Romany Macové to má několik podmínek. Například se musí jednat o dluh, který není vymáhaný soudním exekutorem nebo musel dluh vzniknout do 30. září 2022. Dlužník musí podat žádost a uhradit jistinu dluhu nejpozději do konce letošního listopadu. ▶ gz

## Oblíbený přívoz ukončil provoz

**Ústecko** – Nízká hladina Labe ukončila provoz přívozu mezi Neštěmicemi a Svádovem. Podle jeho provozovatele Josefa Třešňáka je hlavním důvodem ukončení provozu nízká hladina řeky a poničení motorů plavidla. Přívoz, který pojme až dvanáct osob, jezdí z neštěmické ulice Veslařská do Labské ulice ve Svádově a je oblíbený i mezi cyklisty. ▶ gz

## Parkovné se zavádí v dalších ulicích

**Ústí nad Labem** – Zóny placeného stání se od září zavádí i na dalších místech Střekova. Nově budou řidiči platit za parkování v osmi ulicích. Podle mluvčí města Romany Macové to bude na Střekovské nábřeží od Benešova mostu po železniční most. Dále pak v ulicích Raisova, Kozinova, Žukovova v úseku od Varšavské po Děčínskou, Varšavská kromě úseku od ulice Národního odboje po Mánesovu, Kramoly v úseku

od Národního odboje po Kozinovu včetně přilehlého parkoviště. Ještě se zavedení parkovného týká ulic Zeyerova a Mánesova.

Parkovné se bude vybírat prostřednictvím parkovacích automatů, které budou městské služby instalovat postupně. Řidiči budou moci parkovné platit buď pomocí aplikace Park Simply, nebo zprávou SMS. Pro obyvatele dotčených ulic budou připravené rezidentní karty. ▶ gz

## Přihlásila se jen jedna firma

**Ústí nad Labem** – Městští radní schválili projektanta na zpracování nového územního plánu. Ten by měl reagovat na změny požadavků na bydlení, dopravy, zeleně, ale také pomoci definovat plochy pro průmyslovou výstavbu. Stávající územní plán je zastaralý a město potřebuje nový.

Podle mluvčí města Romany Macové město obdrželo jednu nabídku, ve výši 36 milionů bez daně. Přihlásilo se sdružení dodavatelů 4ct.eu a koucky-arch.cz. „V plánech je tvorba dvou variant návrhu územního

plánu z pohledu urbanisticko-dopravního řešení. Následně podle návrhů se externě zpracuje ekonomická analýza,“ řekla mluvčí s tím, že rozhodne zastupitelstvo, kterou variantu použije.

Celá zakázka je rozdělena do pěti etap. Jde například o analýzu současného stavu města nebo o možnost úprav. K jednotlivým bodům bude mít možnost se vyjádřit i veřejnost. Optimistický výhled, kdy bude nový územní plán krajského města hotový, jsou čtyři roky. ▶ gz

INZERCE

THE MUSIC OF **HANS ZIMMER**  
v podání  
THE ORCHESTRA **LORDS OF THE SOUND**  
**22.11. | ÚSTÍ NAD LABEM, Dům kultury**  
Spider man 2 | The Dark Knight | Lone Ranger | Interstellar | Dune  
Sherlock Holmes | Man of Steel | Pearl Harbor | Gladiator | Inception  
Pirates of the Caribbean | Spirit | Wonder Woman | The Lion King  
[www.artpartner.cz](http://www.artpartner.cz)  
ticketportal VSTUPENKY NA DOSAH Ticket-Online.cz

## Výstupní ulici čeká oprava za 68 milionů

**Ústí nad Labem** – Plánovaná oprava Výstupní ulice vyjde na bezmála 68 milionů korun bez DPH. Práce se dotknou zhruba dvoukilometrového úseku od křižovatky s ulicí Neštěmická po okružní křižovatku s ulicemi Šrámkova a Na Návsí. „Součástí zakázky je oprava asfaltu na vozovce, zádržného systému, kompletní rekonstrukce chodníků, navržení přechodů pro chodce a vytvoření prostoru pro cyklisty,“ popisuje mluvčí města Romana Macová. ▶ **gz**

## Další varianta vysokorychlostní trati

**Ústí nad Labem** – Z krajského města do Prahy za 24 minut, do Drážďan stejně tak. Ministerstvo dopravy posoudí další variantu trasy vysokorychlostní trasy mezi Prahou a Drážďany. Takzvanou variantu H navrhl podnikatel Martin Hausenblas s tím, že podle něj je nejkratší, nejrychlejší a navíc minimalizuje zásahy do stávající zástavby města. O návrhu už jednalo vedení města s ministrem dopravy Martinem Kupkou. ▶ **gz**

# 70 milionů putuje na výměnu kotlů

**Ústecký kraj** – Zákaz vytápění starými kotli na uhlí nebo dřevo, které nedosahují alespoň 3. emisní třídy, se začne platit za rok v září. Na výměnu starých kotlů lze čerpat dotaci. Žádosti o jejich poskytnutí přijímá až do konce srpna Ústecký kraj. Má na to připraveno více než 70 milionů korun, za které bude možné vyměnit přes 400 zastaralých kotlů na pevná paliva za kotel na biomasu nebo tepelné čerpadlo. Podle Ondřeje Nitsche



Foto: Plošels

z krajského úřadu je dotační program zaměřen na nejzranitelnější domácnosti, zejména na seniory a domácnosti pobírající příspěvek na bydlení. „Žadatelem o dotaci může být vlastník nebo spoluvlastník rodinného

domu, samostatně vytápěného bytu v bytovém domě nebo trvale obývané stavby pro rodinnou rekreaci v Ústeckém kraji,“ vysvětluje Nitsch s tím, že dotace může pokrýt až 95 % způsobilých výdajů. Na tepelné čerpadlo lze čerpat dotaci v maximální výši 180 tisíc korun a na kotel na biomasu v maximální výši 130 tisíc korun. Kotlečkovou dotaci mohou využít i zájemci, kteří již kotel vyměnili, a to zpětně od 1. ledna 2021. ▶ **gz**

## Neurochirurgům pomáhá při operacích páteře robot

**Ústí nad Labem** – Už posté pomohl při náročné operaci páteře specialistům v Masarykově nemocnici unikátní robot. Úspěšně odoperovaným pacientem byl 62letý muž s degenerativním onemocněním páteře, které mu způsobilo skluz obratlů. Ty museli chirurgové vrátit na správné místo a stabilizovat je pomocí titanového instrumentária.

„Na monitoru jsme zadali, kde šrouby chceme mít, a robot přesně spočítal trajektorii. Původně se takové operace

prováděly pod kontrolou rentgenu. Dalším stupněm bylo peroperační CT vyšetření, natažení dat a navádění pomocí navigace. Tyto zkušenosti s navigací máme již osm let, a proto dalším logickým krokem byla robotická technologie, která na tu navigační navazuje,“ vysvětluje přednosta neurochirurgické kliniky profesor Martin Sameš.

Při používání navigace podle přednosta kliniky operatér sice vidí operační pole v rozměru 3D, ale musí signál poslat do očí, do

mozku a pak do ruky, aby šroub, podle toho, co chirurg vidí, a na základě zkušeností, správně zavedl. „Dnes si na monitoru určujeme, kde šroub chceme mít, v jakém má být sklonu, jak dlouhý a jak široký. Robot určí trajektorii a instrumentarium zavede. Chirurg jen kontroluje, zda je to skutečně tam, jak zadal,“ dodává profesor Sameš. V současnosti jde o nejpřesnější metodu zavádění šroubů. Na ústecké neurochirurgické klinice ji používají od začátku roku 2021. ▶ **gz**

# Hospicovou péči zajistí sestřičky z ACME i u vás doma

Téma týkající se smrti a umírání je svým způsobem stále tabu. Podle sestřičky Domácí zdravotní péče ACME Michaely Větrovcové se lidé bojí. Mají strach, jak vše zvládnou, a často své nejbližší nechávají umírat jinde, než oni sami chtějí. „Při narození je taky přítomno několik lidí. Navíc první pohlázení, první polibek, objetí. Proč tohle nemůžeme pocítit lidé při umírání? Nikoho to nic nestojí, jen dát ještě lásku, poděkovat za prožitý život s umírajícím. Vněst do toho pokoru a úctu,“ říká Michaela Větrovcová.

## V čem spočívá hospicová péče?

Hospicová péče je péče o člověka v jeho posledních dnech, kdy je vynaloženo veškeré úsilí, aby nemocný netrpěl bolestmi, aby mohl být se svými nejbližšími a zároveň byla zachována lidská důstojnost. Pomoc těmto lidem s obavami a se strachem nejen ze smrti, který je často doprovází. Citová opora, zajištění klidného prostředí a snaha o splnění posledních přání a samozřejmě i podpora rodiny.

## Jak funguje domácí hospicová péče?



Zajišťujeme komplexní ošetrovatelskou péči. Péče o vstupy, kterými se aplikují například analgetika, péče o permanentní močové katétr, ošetřování ran. Nedílnou součástí naší péče je snaha o zachování lidské důstojnosti, podpůrné rozhovory jak s nemocnými, tak s rodinou. Respektujeme jejich přání a pomáháme tak, aby zvládli tuto těžkou chvíli co možná nejlépe. Spolupracujeme s mobilním hospicem při Masarykově nemocnici.

## Pacient tedy tráví poslední chvíle života doma se svými blízkými?

O umírajícího člověka pečuje osoba blízká, manžel, manželka, dcera nebo syn. Jak mobilní tým, tak i naše zdravotní péče pomáháme s péčí o nemocného, kde v rámci možností se staráme o základní životní potřeby. Připravujeme individuální plán péče, monitorujeme a hodnotíme intenzitu a charakter bolesti, aplikujeme analgezií dle ordinace ošetřujícího lékaře. Sledujeme integritu kůže, prevenci dekubitu, kontrolujeme průchodnost dýchacích cest a kvalitu dýchání. Učíme manipulaci s nemocným včetně polohování. Zdravotní stav konzultujeme s týmem mobilního hospice. Učíme rodinné příslušníky poskytovat péči a pomoc umírajícímu v době naší nepřítomnosti.

## Jak důležité to podle vás je?

Smrt je přirozená věc, ale lidé se bojí, bojí se ptát, bojí se o tom mluvit, bojí se reakcí. Doufám, že přijde doba, kdy ten strach pomine a lidé udělají vše, co bude v jejich silách, aby svým milovaným splnili jejich přání,

být s nimi až do konce, a ne někde sami za plentou nemocničního pokoje. Stejně je to i s dětmi. Proč, pokud děti vyloženě nechťejí, je neberou k umírající babičce nebo dědovi, vždyť je to přirozené. Proč si tímto nevychovat budoucí generaci, která nám splní poslední přání – zemřít doma ve svém, obklopeni rodinou, vidět naposled to, co nás dělalo v životě šťastnými?

## Jak si o domácí hospicovou péči lze požádat? A hradí ji pojišťovny?

Podmínkou přijetí pacienta do péče je přítomnost blízké osoby u umírajícího. Pacient a jeho blízcí mají možnost se na nás obrátit o pomoc v režimu 24/7. Požádat lze lékaře mobilního hospice, se kterým se vyplní žádost. Ano, tato péče je plně hrazena zdravotní pojišťovnou. ▶ **pr**

## KONTAKT

### ACME Domácí péče s.r.o.

Železničářská 908/24  
400 03 Ústí nad Labem  
E-mail: [info@acmepce.cz](mailto:info@acmepce.cz)  
Tel. 475 216 331

# Z původního Benešáku po generálce moc nezbyde

**Ústí nad Labem** – Chátrající klíčovou dopravní tepnu, která spojuje Střekov se zbytkem města, Benešův most čeká rozsáhlá rekonstrukce. Během oprav zůstane původní jen hlavní nosná oblouková konstrukce. Zbytek, nejvíce korozí postižených částí, z nichž většina je pod vozovkou a níže, bude nutné vyměnit. „To, že oblouk zachováme, by mělo jak ušetřit nějaké finanční prostředky, tak také stavbu časově urychlit,“ sdělil Jan Blažek ze společnosti Valbek, která připravila dokumentaci pro opravu mostu.



## Začne stavba lávky pro pěší

Podle vedení Ústeckého kraje coby investora půlmiliardové rekonstrukce se začne, pokud nedojde k neplánovaným komplikacím, na začátku příštího roku se stavbou provizorní lávky pro pěší a cyklisty.

Ta by měla být umístěna zhruba 90 metrů od mostu po proudu řeky. K lávce bude také přeložena cyklostezka. „Ta stávající bude uzavřena v úseku od železničního mostu po areál

KoloCafé, převedena provizorní přeložkou podél budovy krajského soudu do ulic Národního odboje, Kramoly, Střekovské nábřeží a Kozinova,“ vysvětlil krajský radní Tomáš Rieger.

## Řidiči se musí obrnit trpělivostí

K samotné generální opravě Benešova mostu má dojít v letech 2025 a 2026. Během rekonstrukce bude zcela uzavřen. Veškerá doprava se přesune na nedaleký Mariánský

most a objížděné trasy. Po celou dobu opravy bude vyznačena objížděná trasa pro tranzit mezi Ústím nad Labem a Děčínem po silnici I/13 obcemi Libouchec a Jílové a po nezaplatněném úseku dálnice D8. Tranzitní doprava tak bude odklášlena, aby do Ústí vůbec nedojela.

Ústecký dopravní podnik nakupuje speciální vozy, které budou do střekovského obvodu jezdit pouze po Mariánském mostě.

## Cena generálky dramaticky vyskočila

Renovaci mostu Edvarda Beneše, který byl postaven v letech 1934 až 1936, připravuje kraj jako jeho vlastník od roku 2019, několikrát na něm byla omezena doprava kvůli špatnému technickému stavu.

Před čtyřmi lety měla rekonstrukce stát 200 milionů korun, poslední cena je půl miliardy, ale kvůli zdražování lze očekávat, že konečná cena bude nakonec mnohem vyšší. Tu ukáže až výsledek výběrového řízení. ▶ gz

INERCE

**ZÁŘÍ**  
sezóna 2022/2023

Ústí  
ústecký kraj

**SEVEROČESKÉ  
DIVADLO**

[www.operabalet.cz](http://www.operabalet.cz)

**9. sobota 9.00 hodin** prohlídka s průvodcem  
**DNY EVROPSKÉHO DĚDICTVÍ**  
začátek vždy v celou hodinu – poslední prohlídka ve 12 hodin

**10. neděle 17.00 hodin** muzikál  
**J. B. Šaňw, A. J. Lerner, F. Loewe:** cca 2.40 hod. 150 – 430 K  
**MY FAIR LADY**

**14. čtvrtek 19.00 hodin** talk show  
**MINIPÁRTY S KARLEM ŠÍPEM** 450 – 490 Kč bez slev  
VM ART PRODUCTION

**15. pátek 19.30 hodin** koncert  
**SLAVNOSTNÍ KONCERT V PŘEDVEČER SVÁTKU sv. Ludmily**  
Kostel Nanebevzetí Panny Marie v Ústí nad Labem  
200 Kč dospělý, 150 Kč senioři, studenti a děti

**17. neděle 15.00 hodin** hudební pohádka  
**RARÁŠCI** 50 – 100 Kč + RD/6

**18. pondělí 9.00 hodin** hudební pohádka  
**RARÁŠCI** jednotné vstupné 50 Kč zadáno pro školy

**18. pondělí 19.00 hodin** koncert  
**VILÉM VEVERKA TRIO** 350 – 550 Kč bez slev  
Agentura FOR  
Světový hobojista přijíždí poprvé do Ústí nad Labem. Na koncertě zazní skladby autorů: Leonard Bernstein, George Gershwin, Paul Anka, Freddie Mercury, Ennio Morricone  
Předprodej: vstupenkyusti.cz a Music shop v Bilínské ul. (vedle McDonaldu)

**20. středa 19.00 hodin** opereta  
**F. Hervé: MAM'ZELLE NITOUCHE** 150 – 430 Kč + LM cca 2.20 hod.

**22. pátek 31. SEVEROČESKÁ IMUNOLOGICKÁ KONFERENCE** zadáno  
BEST – servis

**23. sobota 31. SEVEROČESKÁ IMUNOLOGICKÁ KONFERENCE** zadáno  
BEST – servis

**24. neděle 17.00 hodin** balet  
**J. Strauss: POPELKA** 150 – 430 Kč cca 1.45 hod.

# Zažila jsem moc nepříjemná, ale

**Charismatickou herečku Andreu Uhlík Berekovou**, která se objevila třeba ve filmech *Abstinent*, *O malých věcech* nebo *Vybíjená*, k divadlu náhodou přivedla maminka. Přestože se narodila ve Zlíně, jejím momentálním domovem je už několik sezón ústecké Činoherní studio. V současné době exceluje na jeho prknech s hereckým kolegou Kryštofem Bartošem ve hře *Peer Gynt*.

GABRIELA ZLÁMALOVÁ

**Jak jste se k herectví dostala? Chtěla jste být herečkou odmalička?**

Ne, chtěla jsem být egyptoložkou a baletkou, co umí ovládat vodní živel – v jednom. Ale v baletním kroužku ve Zlíně, bylo ten rok, když mi bylo sedm let, plno. A tak mě maminka zapsala do dramatického kroužku, který vedl zajímavý pedagog Petr Nýdrle. Pak to šlo nějak přirozeně: ostravská konzervatoř,

Divadelní akademie múzických umění a teď jsem tady. Takže za to může máma.

**Takže rodiče nechtěli, abyste dělala něco solidnějšího?**

Jelikož jsem chtěla už na střední hereckou školu, a ještě k tomu do Ostravy, nastavili rodiče pravidlo. Dobře, ale podáš si přihlášky dvě. Ta druhá byla na výtvarnou, takže by si stejně moc nepomohli (*smích*).

Myslím, že nečekali, že se dostanu, ale chtěli, ať si přijímačky zkusím. Takže za to nemůže jen máma, ale vlastně i táta.

**Takže byste byla egyptoložka, kdybyste nebyla herečka?**

Ten dětský plán pořád platí (*smích*). Ne teď vážně. Ráda bych studovala historii. Měla kulturní centrum někde na samotě, kde by probíhaly workshopy, koncerty, bylinkaření a zároveň by to byl antikvariát. Ale taky by to klidně mohlo být u moře.

**Ale jste herečka a hraje te v Činoheráku. Jak se vám vůbec hraje před ústeckým publikem?**

Ústecké publikum je specifické. Každé představení je setkání velice rozdílných lidí. Jsem ráda, že Činoherák není typické městské divadlo, ale že umí přitáhnout celé spektrum společnosti. Dokonce bych řekla, že se to liší, titul od titulu. Například na *Jídelní vůz* přijde úplně jiný divák než na

nedávno derniérované představení *Tady je všechno ještě možné*. A tohle se mi na Činoheráku líbí, toho si vážím. Že myslí široce. Zažila jsem díky tomu jak nepříjemná, tak i opravdu magická setkání s divákem.

**Líbí se vám město, najdete si čas na procházku?**

Já jsem zamilovaná do téhle krajiny. Především pak do okolí Bukové hory. Dokonce tak moc, že se s Petrem Uhlíkem poohlížíme po nějaké staré chalupě v Ústeckém kraji. Takže kdyby někdo ze čtenářů měl nějaký tip, sem s ním (*smích*). Samotné Ústí jako město má pro mě strašně moc tváří. Za ty čtyři roky jsem si ho dost prochozí. Ale pro mě je, přirozeně, nejvýraznější oblast Střekova. Věřím, že kdyby se téhle čtvrti dala péče a větší pozornost stran vedení města, stala by se čtvrtí, kam by každý rád zavítal. Jsem proto ráda alespoň za aktivitu místních. Za každou novou kavárnu a společenskou událost na této straně mostu.

## VRTÁME STUDNY NA KLÍČ

Papírování a úřady nechte na nás!  
Zajistíme projekt a potřebná povolení.

*Spolupracujeme s geology a hydrogeology.  
Máme technologii, která si poradí s každou horninou.  
Studny čistíme a provádíme vrty i pro tepelná čerpadla.*

[www.studnyusti.cz](http://www.studnyusti.cz)

Josef Kekrt, Ústí nad Labem – Církvice 7e,  
[j.kekrt@seznam.cz](mailto:j.kekrt@seznam.cz), telefon: 724 317 319

### Proč vrtané studny?

*Vrtané studny jsou bez kontaminace z povrchové vody. Voda z podzemního zdroje je kvalitní a bohatá na minerály. Vrt přináší vydatnější zdroj vody oproti kopaným studnám.*

*Napojení na veřejný vodovod z velké vzdálenosti je nákladné. Cena vody z veřejného vodovodu stále roste. Neomezí Vás odstávky a havárie vodovodního řadu. Můžete napouštět bazény a zalévat zahradu i v období dlouhotrvajících veder bez deště.*

# e i opravdu magická setkání



Herečka Andrea Uhlík Berecková se těší na novou sezónu v ústeckém Činoherním studiu. FOTO: LUCIE URBAN

## Prozradíte, kde jinde hrajete?

V Praze. A ráda vás tímto prostřednictvím pozvu. Například na představení Vyšlapaná čára do divadla MeetFactory anebo do Venuše ve Švehlovce na představení Maryša (mlčí).

## Toto představení vám vyneslo nominaci na Thálii?

Ano, v roce 2019 jsem byla za titulní roli nominována na Thálii.

## Objevila jste se ve filmu Abstinent nebo seriálu Kapitán Exner. Co vlastně máte raději divadlo, nebo natáčení?

To jsou úplně rozdílné vesmíry. Jednoduše bych řekla: divadlo je pro mě doma, natáčení mě vzrušuje a je výzvou. Osobně zatím nemám tolik zkušeností s natáčením jako těch divadelních. Takže jsem ráda za každou příležitost, která mě něco naučí. Poslední takovou silnou zkušeností bylo natáčení s Pavlem Soukupem, režisérem #martyrsidead a dalších seriálů. Šlo o seriálový projekt s názvem Metoda Markovič: Hojer, kde má hlavní roli Petr Uhlík. Bude venku v lednu na Voyu a myslím, že se je na co těšit. Minisérie bude mapovat zločiny, dopadení a usvědčení těch nejděsivějších vrahů normalizačního Československa a především pak zvláštní „přátelství“ mezi Jiřím Markovičem a Ladislavem Hojerem.

## Čeká vás teď v blízké budoucnosti nějaké natáčení?

Ano. V blízké době budu natáčet s režisérem Janem

Hřebejkem. Víc zatím prozrazovat nebudu.

## Máte nějakou vysněnou roli, kterou byste si ráda zahrála?

Chtěla jsem hrát císařovnu Sissi. Chtěla jsem to hrát o anorexii, o přehnané pozornosti na dokonalost těla a na fyzický výkon, o sebe prezentaci. Měla jsem to skvěle vymyšlené... a teď rakušáci natočili film Korzet... o Sissi a všem, o čem jsem ji chtěla hrát já (smích). Takže musím snít nanovo.

## Pozvala jste nás do Prahy. Na co byste nás ale pozvala do Činoherního studia?

Jsem šťastná, jak se podařilo letošní sezóna. Takže zvu na Hanzelku a Zikmunda, Jídelní vůz a nově na Peera Gynta.

## Točila jste nějaké filmy?

V červnu proběhla premiéra filmu O malých věcech Denise Šafaříka. Ve filmu se kromě jiných objeví část činoheráckého souboru: Petr Uhlík, Lukáš Černochoch, Adam Ernest, Jan Hušek a taky já.

## Prý jste se v létě vdala za svého hereckého kolegu.

Svatba proběhla (smích).

## Co ráda děláte ve volném čase? Jak relaxujete?

Hodně čtu. Chodím hodně se psem. Potkávám se s přáteli. Dělam abstraktní výšivku, což znamená, že se učím vyšívat. Věštím tarotové karty přátelům. Prostě relax.

## Hrajete v novince Činoheráku Peer Gynt. Ztvárňujete dokonce více postav. Jak se vám to hraje?

Já dokonce hraji více postav, které spolu vedou dialogy (smích). Peer má hodně specifický divadelní jazyk a to mě baví. Je to něco, co jsem ještě nezkusila, a беру to jako výzvu.

## A jak se vám hraje s Kryštofem Bartošem, kterého čtenáři mohou znát z televizních Devadesátek?

To není naše první spolupráce s Kryštofem Bartošem. Hrajeme spolu pár dokonce potřetí. Ale rozhodně je to práce nejintenzivnější a velice osobní. A toho si vážím. Kryštof je takový sexy troll a věřím, že ústecké publikum přeneseme do trollů země.

## Těšíte se na novou sezónu v Činoheráku?

### MOJE NEJ

barva: **To se pořád mění. Ted zrovna tmavě hnědá**

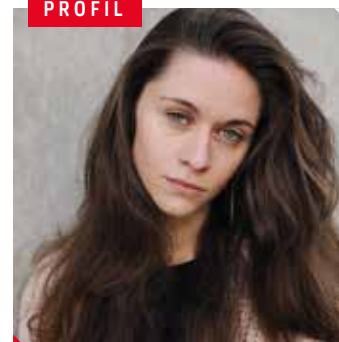
jídlo: **pesto a koprovka**

číslo: **8**

politik: **Sanna Marinova, finská politička**

Na novou sezónu se těším. Přichází spousta nových kolegů a já jsem pro změny. Zároveň mě čeká práce s režisérem Tomášem Loužným, se kterým spolupracujeme pravidelně, a těším se na něj. Na konci sezóny mě pak čeká zkoušení s uměleckým šéfem Davidem Šiktancem, kde se potkáme skoro celý soubor, a to je vždy výzva.

### PROFIL



## Andrea Uhlík Berecková

se narodila 4. listopadu 1994 ve Zlíně. Vystudovala Janáčkovu konzervatoř v Ostravě a je absolventkou katedry Alternativního a loutkového divadla na DAMU. Od roku 2019 je členkou souboru Činoherního studia Ústí nad Labem. Dále spolupracuje s divadlem MeetFactory, divadlem Komédie, divadelním spolkem Depresivní děti touží po penězích. V roce 2019 byla nominována na Thalii v oboru alternativní divadlo za představení Maryša (mlčí). Svou práci protíná různými divadelními styly a jazyky. Od čínohry přes fyzické divadlo až po performance.

# Revoluční vakuum posouvá domy do jiné dimenze

Na trhu se stavebním sklem je teplický sklářský koncern AGC Flat Glass Czech jako ryba ve vodě. Už desítky let sází na nejmodernější trendy a technologie, které výrobu skla posunuly do jiné dimenze.

Revolučním počinem, který vzešel z inovativní dílny sklárny, je vakuové izolační sklo Fineo. Je tenké, má mimořádné tepelněizolační vlastnosti i vynikající světelnou prostupnost. Podle manažerky oddělení pro stavební a interiérové projekty sklářského gigantu AGC Marcelly Antlové je rovněž přátelské k životnímu prostředí a stoprocentně recyklovatelné.

## **Isolační skla nejsou úplnou novinkou. V čem je Fineo revoluční?**

V AGC jsme společně s firmou Panasonic vyvinuli výrobek, který splňuje současné požadavky na tepelnou izolaci, vstup světla a lepší ekologické parametry.

## **V čem konkrétně je nové sklo jiné?**

Jde o vakuové izolační sklo, které je tvořeno dvěma tabulemi. Tloušťka každé může být pouze 3 mm až 6 mm. Jedna z nich je opatřena tepelněizolačním nebo protislunečním povlakem a mezi tabulemi je 0,1 mm vzduchoprázdného prostoru. Vakuum jako dokonalejší izolant nahrazuje inertní plyny uvnitř dutiny. Mezi tabulemi jsou drobné opěrné body, které zabraňují tomu, aby se tabule v meziprostoru dotýkaly, ale při použití v okně je okem prakticky nevnímáte. Fineo je čtyřikrát až pětkrát tenčí a až o třetinu lehčí než izolační trojsklo.

## **Takže kouzlo je v tom, že je tenčí?**

Nejen v tom. Nabízí stejně vynikající energetické parametry jako izolační trojsklo, což může pomoci ke snížení spotřeby energie. Díky obrovskému pokroku v technologii výroby vakuového skla nemá již tento jedinečný produkt viditelný sací port (potřebný k vytvoření vakuu mezi tabulemi při výrobě), který snižoval estetiku zasklení. Spojení na hranách jsou výjimečně tenké. Řemeslníci ocení právě štíhlost zasklení a jednoduchost instalace, která může být provedena do okenních listů nebo tmelením.

## **A jaké výhody má použití tohoto skla pro samotné uživatele?**

Pokud použijete vakuové sklo při rekonstrukci nebo v nové výstavbě, zjistíte, že má celou řadu výhod. Třeba akustické parametry jsou dokonce lepší než u běžných trojskel. Pokud jde o světelnou prostupnost, ve srovnání s izolačním trojsklem dostanete do interiéru o 15 procent více přirozeného světla. Nemusíte tolik využívat umělé osvětlení a navíc je prokázáno, že dostatek přirozeného světla má pozitivní vliv na lidský organizmus.

## **Dá se Fineo použít i k zasklení střešních oken?**

Málokdo z laiků ví, že náklonem běžného izolačního skla se jeho tepelněizolační vlastnosti,



Výměna zasklení v rodinném domě v Přítkově. FOTO: AGC FLAT GLASS CZECH

tzv. „účko“, mění k horšímu. V případě vakuového zasklení není tento parametr závislý na sklonu, a tak je sklo ideální volbou pro šikmé střešní zasklení.

## **Mohou lidé sklo použít i při rekonstrukcích, aniž by bylo nutné mít nové rámy?**

Samozřejmě mohou. Záleží na výběru složení. Ale ano, obecně, jsou-li rámy v dobré kondici, bez problémů můžete Fineo zasadit do stávajících ráků původně určených pro jednoduché sklo nebo dvojskla první generace.

## **Pro jaké stavby obecně je vaše revoluční sklo určeno?**

V podstatě pro jakékoliv. Použít jej můžete při rekonstrukci i při nové výstavbě komerčních i rodinných domů. Například, v českém prostředí existuje mnoho staveb s kastlovými nebo špaletovými okny, která nesplňují současné požadavky na vstup tepla. V teplých měsících z nich sálá teplo dovnitř místnosti a v zimě jsou místem výrazných tepelných ztrát. Vakuumové sklo poskytuje majitelům řešení.

## **A hodí se třeba pro historické stavby v centrech měst?**

Nejenže hodí, ale vakuové sklo je přímo ideálním řešením pro zachování autenticity historických fasád. Fineo totiž může respektovat původní vzhled oken instalovaných od osmdesátých let 19. století do šedesátých let 20. století. Majitelé budov pod památkovou ochranou, kde je kladen důraz na původní vzhled, mají možnost využít jeho předností. Naše škála obsahuje i variantu, která vzhledem odpovídá sklu z dřívější výroby taženého či foukaného tabulového skla, tj. před zavedením metody plavení. Díky subtilnosti zasklení se mohou investoři

vyhnout nákladné renovaci, která by zahrnovala repliku ráků, včetně speciálního odolného kování určeného pro zátěž izolačními dvojskly či trojskly.

## **Vaše revoluční sklo je přátelské k životnímu prostředí. Jak přesně?**

Hned v několika směrech. Závod v belgickém Lodelinsart, kde se Fineo vyrábí, využívá solární energii, což je v souladu s naší politikou udržitelnosti. Fineo je díky svému jedinečnému profilu plně a snadno recyklovatelné, na rozdíl od izolačních dvojskel a trojskel, která obsahují rámečky a lepidla. Díky tomu, že je tenké a lehké, se snižují náklady na přepravu. A konečně, samotné používání tohoto skla v budovách přispívá k nižším spotřebám energií na vytápění, větrání i svícení. Proto ho preferují firmy a klienti, kterým záleží na vlastní uhlíkové stopě a chovají se ekologicky. ▶ pr

## **Ing. Marcela Antlová**

Na vysoké škole ekonomického směru vystudovala obor marketing a management. Ve společnosti AGC Flat Glass Czech pracuje od roku 1995 jako manažerka oddělení pro stavební a interiérové projekty v ČR a SR a je nedílnou součástí mezinárodního týmu poradců pro využití stavebního skla. Zpracovává návrhy skleněných fasád, markýz, zábradlí či pochozího skla pro architektky, projektanty či stavební firmy a všechny, kteří při své práci používají stavební sklo. Mezi nejzajímavější realizace, na kterých spolupracovala, patří bezesporu projekt ArtGen, Triangl, Nová Karolína aj. Z aktuálně probíhajících projektů například Masaryčka v Praze nebo Organica v Ostravě.



Fineo je vhodné i pro velmi oblíbené oranžerie a zimní zahrady. FOTO: RENOWINDOW SRL

# BAUHAUS®

NOVĚ OTEVŘENO

**1. VJET DOVNITŘ**

**2. NALOŽIT**

**3. ODJET**

*Drive-In*  
**ARENA**



**Ústí n. L.**  
**Trmice**

Vjet dovnitř, naložit ... je to tak jednoduché!

[www.bauhaus.cz](http://www.bauhaus.cz)

## KŘÍŽOVKA

Tajenka: Citát Johna D. Rockefellera

POMŮCKA: APE. ARD. TORR. VON	VÝZNAM	PŘEDPLA- TITELÉ	1. DÍL TAJENKY	ATLETICKÝ KLUB ANGL. ZKR.		KLOUZATI	HROB ZASTAR.	ZA CHVILKU HOVOR.		NEMĚN- NOST	POTIŠTĚNÍ	NĚMECKÁ TV STANICE	ELEMENT CHŮZE	POLICEJNÍ OBVOD	SLET	OTÁZKA 2. PÁDU	A PODOBNĚ ZKR.	
JMÉNO HEREČKY MEDŘICKÉ					JIHO- SLOVAN				ZNAČKA DRESINKU					MALÁ OSA				
VESNICE					SMRTELNÁ CHOROBA OPUŠTĚNÍ				BÝVALÁ JEDNOTKA TLAKU POMLUVA				CITOSLOVCE TLUKOTU AUTOKAR					
SEVERSKÉ ZVÍŘE				2. DÍL TAJENKY INIC. SPIS. TĚSNOHLIDKA														
VĚTROVKA							DRAVÍ PTÁCI SUPERMANI					HLÍDAČ SBÍREK TENKÁ DŘEVO- VLÁKN. DESKA						
KDO STOJÍ V ČELE KRAJE								VEDOUČÍ ZAHRANIČNÍ HUDEBNÍ SKUPINA					VIDINA VE SPÁNKU OBCANÉ			INICIÁLY HERCE EFFY	CHEMICKÁ ZNAČKA RADONU	
	INICIÁLY FYZIKA TESLY KONČETINA			PŘESTO BEZLISTÝ STONK					LYŽAŘSKÝ POZDRAV LINK				DIVADELNÍ KUKATKO PARTNER SAMICE					
SKÁLA NA POBŘEŽÍ					HLUPÁK HROMADA						LISOVACÍ ZAŘÍZENÍ KONÁNÍ			DESET ANGLICKY SLADIDLO				
ŘÍMSKÝCH 501			TEOLOGICKÁ FAKULTA KOUPE KNÍŽNĚ			DRUH DROGY ZKR. ŘÍMSKÝCH 84			URČENÉ K DODÁNÍ NĚM. PŘED- LOŽKA OD							LIDOOOP ANGLICKY	ŠACHOVÁ VÝHRA	
	INICIÁLY BRANKÁŘE PLANIČKY	3. DÍL TAJENKY PŘÍKLONKA														INIC. HER. MANDLOVÉ IDENTIFIK. ČÍSLO ZKR.		
SŮL FLUORO- VODÍKU								STARO- ŘEKOVÉ					SKUPINA JEZDCŮ NA KONÍCH					
NIMRAVÉ								YDÁVAT ZVUK					TĚČT SLABYM PROUDEM					

## S příchodem podzimu Rychta sází na houbové dobroty i žitný Ale

S nástupem školního roku sází ústecká restaurace s minipivovarem Na Rychtě na oblíbený sezónní hit – houby. „Určitě budeme připravovat pokrmy z lesních hub. V minulých letech byla asi nejoblíbenější klasická smaženice na topince osmažená na sádle nebo houbový kuba. Klasika je prostě klasika a u našich hostů vítězí,“ říká šéfkuchař Jan Heřmánek.

Přestože každá houba má něco do sebe, k šéfkuchařovým favoritům patří kotrče, lišky a hříby. Jejich skvělá chuť i aroma vystřelí pokrm do jiné dimenze. Navíc jsou prospěšné pro lidský organismus. „Houby dodávají tělu vlákninu,

vitamíny B a protikřivický vitamín D, který není v žádné jiné rostlině. V houbách jsou důležité látky jako draslík, vápník, hořčík a železo,“ uvedl Heřmánek s tím, že pro lidi s citlivým zažíváním může být problémem horší stravitelnost hub.

Pokud si chcete udržet štíhlou linii, jsou houbová jídla sázkou na jistotu. „Houby mají nízkou kalorickou hodnotu, takže se skvěle hodí i při hubnutí. Jediné úskalí je pouze v tom, jak se upraví. Populární smaženice nebo řízky však jsou plné tuku, takže jde o energeticky vydatné a těžce stravitelné pokrmy,“ vysvětlil šéf rychtářské kuchyně.



Houby jsou opředené i řadou pověr a mýtů. Jedním z nich je, že se na ně nemá pít alkohol. Podle šéfkuchaře to tak úplně neplatí. „Lehkými pivy můžete bez problémů houbový pokrm zapít. Dokonce je to vítané, protože hořčina a jemná perlivost piva zlepšují trávení. Z piv, která čepujeme Na Rychtě, se k nim báječně hodí naše Neipa,“ poznamenal Heřmánek.

S příchodem podzimu se do nabídky rychtářského minipivovaru vrací jemně hořký višňovo-karamelový 12° ležák



Ústecká Višeň. Na září sládcí také připravují speciální žitný ALE 13° a vychutnat si můžete i tradiční vynikající stálíce Mazla, Vojtěcha nebo citrusově vymazlenou Rychtářku. ▶ pr

### NETRADIČNÍ RECEPT ŠÉFKUCHAŘE

**Houbová zmrzlina** | Slaná zmrzlina z hub je velmi osvěžující a skvěle chutná s masem, třeba s plátky kachních prsíček. Připravíte ji jednoduše. Houby očistíte, spaříte a rozmixujete. V hrnci na páře za stálého míchání si zahřejete smetanu se žloutky, ale pozor nesmí se srazit. Jakmile směs zhoustne, necháte ji vychladnout, spojíte s houbami, ochutíte solí, mletým kmínem a necháte zmrazit. Po dobu mražení je nutné směs pravidelně míchat, aby se neutvořily ledové hrudky.



### KONTAKT

#### Pivovar Hotel Na Rychtě

Klášteří 75, 400 01 Ústí nad Labem  
Tel.: +420 475 213 138,  
+420 475 205 018  
e-mail: [info@pivovarnarychte.cz](mailto:info@pivovarnarychte.cz)  
[www.pivovarnarychte.cz](http://www.pivovarnarychte.cz)

# Centrum města bude patřit atletům

**Ústí nad Labem** – Krajské město se 16. září stane už potřinácté dějištěm prestižního RunCzech půlmaratonu. Na své si přijdou elitní atleti i nadšenci.

Už v 11:00 hodin odstartuje osvěžený formát rodinného běhu dm rodinná míle, tedy nesoutěžní závod pro všechny věkové a výkonnostní kategorie. Součástí bude navíc dm bambini run, který je připraven pro ty skutečně nejmenší závodníky od 2 do 7 let. Běh je zcela zdarma a každý účastník získá tričko, startovní číslo a čokoládovou medaili v cíli. Před hlavním závodem



se uskuteční také Spolchemie Český pohár v para cyklistice pod záštitou Českého svazu cyklistiky. Běžecy atraktivní závod startuje v 15:00 hodin na Mírovém náměstí.

Pro ty, kteří se necítí na celou půlmaratonskou distanci, pořadatelé připravili i týmový závod. K němu je potřeba utvořit čtyřčlenné družstvo, jehož členové poběží každý sám za sebe, ale pro pořadí týmů se jim časy sečtou a mohou získat kromě medaile i skvělé ceny. Připraven bude i tradiční štafetový závod 2Run, při kterém si dva běžci rozdělí trasu napůl (10 + 11 km). Každoročně také rektor UJEP vyhláší pro všechny běžecy nadšence z řad studentů a učitelů výzvu v podobě Rektorského běhu UJEP. ▶ gz

## Na slavnostech bude víno i burčák

**Ústí nad Labem** – Přijďte do centra krajského města ochutnat víno a burčák od vinařů z Čech a Moravy. Už třinácté Slavnosti vína a burčáku se konají 1. září na Lidické náměstí. Těšit se můžete na tradiční hudební doprovod v podobě cimbálky Slovácko. ▶ gz

## Vyrazte na piknik s vědci

**Ústí nad Labem** – Již třetím rokem po sobě se amfiteátr Univerzity Jana Evangelisty Purkyně (UJEP) proměnil v přednáškový sál pod širým nebem. Až do září se do venkovního auditoria nastěhovaly pravidelné vzdělávací středy. „Od 18:00 hodin zde probíhají setkání s akademiky a výzkumníky naší univerzity, kteří nás provedou tématy svého

bádání a dalšími zajímavostmi ze světa vědy,“ přibližuje Diana Polanská Nebeská z Fakulty životního prostředí UJEP. Venkovní amfiteátr se nachází přibližně 100 metrů rovně od hlavního vchodu do Kampusu UJEP z Pas-teurovy ulice. Občerstvení je možné zakoupit v kavárně Kampuska hned vedle amfiteátru nebo si donést vlastní. ▶ gz

## Pivovar oslaví kulaté narozeniny

**Ústí nad Labem** – Letos slaví pivovar Velké Březno jubileum. Krásných 270 let od svého založení. Přijďte si výročí užít spolu se Žlutým psem, Starou školou nebo Freddie Mercury revivalem. Akce startuje od 14:00 hodin a potrvá až do 22:00 hodin. Vstup je zdarma. ▶ gz

## Ochutnejte muziku i lahůdky ze světa

**Ústí nad Labem** – Multietnický festival Barevná planeta je vyvrcholením celoroční práce nevládní neziskové organizace Poradna pro integraci. Akce se letos uskuteční v centru Ústí nad Labem už po třidvacáté, a to 9. září od 13:00 hodin. ▶ gz

## Párty ve stylu Tlapkové patroly

**Ústí nad Labem** – Oblíbená dětská párty ve stylu Tlapkové patroly míří do Domu kultury 24. září. Na návštěvníky čeká nabitý program. Děti do 2 let mají vstup zdarma, ostatní zaplatí 200 korun. ▶ gz

INZERCE

# KN OPTIK

KN OPTIK - U Nádraží 905/12, 415 01 Teplice  
KN OPTIK - SPECIÁL SLUNEČNÍ BRÝLE  
U Nádraží 895/10, 415 01 Teplice

Tel.: 417 534 645, 417 533 961  
Email: info@kn-optik.cz  
Mobil: 606 846 614, 721 663 060, 777 663 068

DĚTI Z MNOHA VĚCÍ VYROSTOU,  
ALE MYOPIÍ JE TŘEBA ZABÝVAT SE HNED.

RODENSTOCK MYCON  
UDRŽÍ DĚTSKOU MYOPII  
POD KONTROLOU  
A ZACHOVÁ OČI  
ZDRAVÉ  
I DO BUDOUCNA

PŘEDSTAVUJEME  
RODENSTOCK  
MYCON

Brylové čočky Rodenstock MyCon jsou určené ke korekci myopie, neboli krátkozrakosti. Zajišťují ostré vidění a zároveň mají pod kontrolou progresi krátkozrakosti u dětí.

R  
RODENSTOCK

WWW.KN-OPTIK.CZ

## Akademie hledá plavecké talenty

Ústecká akademie plaveckých sportů ve spolupráci s Městským plaveckým klubem a TJ Chemičkou startuje 5. září nábor malých plavců ve věku od 5 do 10 let, ročníky 2018–2014. Podle šéftrenéra plavecké akademie Romana Eckerta nábor budou probíhat během celého září a října v plavecké hale na Klíši. Vždy v úterý a ve čtvrtek od 16:30 do 17:15 a od 17:45 do 18:30 hodin. Kontakt: 602 450 366, 605 909 716. ▶ úaps

## V zoo našel domov pár tapírů z Německa

Ústecká zoo se raduje z chovného páru tapírů čabrakových. Patnáctiletý samec ze Zoo Lipsko spolu se sedmiletou samicí ze Zoo Dortmund obývají pavilon Asijský prales, který zoo zadaptovala právě pro tento druh. „Naším cílem je pokusit se o rozmnožení tohoto vzácného druhu,“ vysvětlila vedoucí zoologického útvaru Petra Padalíková s tím, že za posledních 12 měsíců se v Evropě narodila pouze 4 mláďata. ▶ gz

# Světová elita zamíří do Ústí

Nejlepší ženské florbalové týmy světa se během prvního zářijového víkendu představí na elitním turnaji v Ústí nad Labem. České florbalistky čeká na úvod programu Finsko, program navíc doprovodí závěrečný turnaj letní série Street Floorball League.

Na turnaji Euro Floorball Tour se pravidelně setkává čtveřice nejlepších

florbalových týmů světa, tedy Česko, Finsko, Švédsko a Švýcarsko. Zářijový podnik v severních Čechách navíc odstartuje ostrou herní přípravu, která vyvrcholí šampionátem v Singapuru. Dá se tedy očekávat, že na fanoušky čeká ve Sportcentru Sluneta na sklonku letních prázdnin opravdu prvotřídní florbalová podívaná. Vstupenky jsou již v prodeji. ▶ gz



Foto: Pixabay

## Basketbalový kemp v nové hale

Uteklo to jako voda a 11. ročník basketbalového Sluneta Campu je minulostí. Letos jsme tu, díky spolupráci s německými kluby Dresden Titans a BC Dresden, měli opět možnost přivítat i téměř 2 desítky německých sportovců z Drážďan a okolí. I když to byl už 11. ročník Campu, tak přeci jenom měl jeden primát, letos poprvé mohli kempěři využít naplno nově postavenou halu mládeže Sluneta 2, která nabídla plnohodnotné zázemí pro všechny zúčastněné. Také program kempu byl letos



obměněný, kromě klasických tréninků byly na programu i každodenní ranní kliniky, kde vždy jeden z trenérů ukázal dětem nějaká cvičení nebo techniku na vybranou basketbalovou činnost.

▶ Sluneta Ústí nad Labem

## Vítězná kapela natočí singl

Soutěž pro zaběhnuté kapely i nové hudební projekty se rozjela v Ústí nad Labem. Přihlásit se může kdokoli, nezáleží na hudebním žánru ani věku účastníka. Jedinou podmínkou je, aby alespoň jeden člen kapely měl trvalé bydliště v Ústeckém kraji.

Zájemci mohou posílat nahrávky a videa na e-mail: [sce-naaussig@gmail.com](mailto:sce-naaussig@gmail.com). Porota vybere projekty, které na podzim vystoupí v Národním domě.

▶ Jiří Poživil, Scéna Aussig

INZERCE

**STOP**

**ODSTÁVKA**

Důležité upozornění

Podzimní odstávka provozu proběhne v termínu:

**18. - 24. září 2023**

Provoz Restaurace Plavecká bez omezení.

Fitness v provozu, odbavování návštěvníků bočním vchodem.

Děkujeme za pochopení  
team Aquacentra

**AQUACENTRUM**  
[www.aquacentrum-teplice.cz](http://www.aquacentrum-teplice.cz)

MC20230809

## SVOZ OBJEMNÉHO ODPADU

**4. 9. Božtěšice–Strážky**

Chuderská, Jahodová, Lidická, Na Pažitě, Nad Potokem, Petrovická, Pod Skalou, Široká, Třešňová, Zemědělská

**5. 9. Skorotice – Bánov – Habrovce**

Bánov, 5. května, Bezinková, Božtěšická, Bukovská, Buzulucká, Do Vrchu, Javorová, Jedlová, Jílová, K Dubině, K Chatám, K Rybníku, K Vilám, K. H. Borovského, Kopretinová, Kostelní, Lektinová, Liliová, Lísková, Luční, Malé náměstí, Na Pláni, Na Svahu, Na Valech, Nové Aleje, Oblouková, Osvoboditelů, Platanová, Polní, Skorotická, Slovanská, Svážná, Trnková, U Hřiště, U Pošty, Údolí, V Brížkách, V Lánech

**6. 9. Bukov**

Štursova, Hynaisova, Bří Čapků, Kosmova, Rembrandtova, Holečková, Slavíkova, V Podhájí, V Jámě, Klíperova, Nedbalova, Nezvalova

**7. 9. Bukov**

Jožky Jabůrkové, Kpt. Jaroše, Kpt. Nálepky, Kosmonautů, Masarykova (mezi Dukelskými hrdiny a Štefánikovou), Návětrná, Sovova, Školní, Ve Stromkách, Vojnovičova, Všebořická (mezi Slunnou a Rondelem), Za Vozovnu, Baráničská, Vinařská

**11. 9. Všebořice**

17. listopadu, Dukelských hrdinů, Na Kohoutě, Masarykova (mezi Lipovou a Dukelských hrdinů), Zahradní

**12. 9. Všebořice**

Habrovická, Haviřská, Hornické domy, K Zahrádkám, Ke Sběrnému dvoru, Lipová, Plynárenská, Podhoří, Pod Vodojemem, Slunná, Spartakiádní, Tichá, U Garáží, V Závětrí, Všebořická (mezi Lipovou a Slunnou)

**13. 9. Klíše**

Cestička, Gočárova, Lesní cesta, Na Drahách, Na Okraji, Na Spálence, Na Stráni, Na Výrovce,

U Koupaliště, V Osadě, V Přírodě, V Zátíši, Wolkerova

**14. 9. Klíše**

Klíšská (mezi Hvězdou a Jateční), Strážovická, Štefánikova, Herbenova, Masarykova (mezi Štefánikovou a Londýnskou), Palachova, U Stadionu, V Zahrádkách, Pod Holoměří

**18. 9. Klíše, město, mezi ul. Masarykova, Štefánikova a Palachova**

Alešova, Balbínova, Beethovenova, Bezručova, Bemí, Bozděchova, Brožikova, Růžový palouček, Sadová, Slavičková, Šaldova, Vilová ulička

**19. 9. Klíše**

České mládeže, Hany Kvapilové, Na Popluží, Ostrčilova, Pasteurova, Resslerova, Sládkova, Thomayerova, U Nemocnice, U Panského dvora

**20. 9. Klíše**

Klíšská (mezi Jateční a Londýnskou), Mezidomí, Na Vinovce, U Městských domů

**21. 9. Předlice**

Beneše Lounského, Boženy Němcové, Černá cesta, Dostojevského, Hrbovická, Husitská cesta, Chabařovická, Jateční, Jiráskova, K Vavřínečku, Kekulova, Komenského, Konečná, Mahenova, Majakovského, Marxova, Náměstí Prokopa Velikého, Na Luhách, Na Nivách, Na Vantrókách, Okresní silnice, Palackého, Pětidomí, Prostřední, Průmyslová, Reháčkova, Sklářská, Školní náměstí, Skroupova, Textilní, Tovární, U Jeslí, U Kolejí, U Lanovky, U Vlečky, ulice Práce, Za Válcovnu

**25. 9. město ul. Stará a do ní ústící ulice**

Emy Destinové, Hornická, Koněvova, Na Ladech, Na Spádu, Na Výsluní, Stará

**26. 9. město a Skřivánek**

Červený vrch, Králova výšina, Presslova, Sienkiewiczova, Údolní, V Kutíšti, V Lukách, V Pískovně, Ve Strži, Bělehradská (mezi

Hilarovou a Malátovou), SNP, Veleslavínova

**27. 9. Skřivánek**

Elišky Krásnohorské (mezi Hoření a Malátovou), Hanzlíčkova, Hilarova, Hilbertova, Hollarova, Hoření, Ivana Olbrachta, Malátova, Mošnova, Lizstova, Obránců míru, Ondříčkova, Pod Školou, Stříbrnické nivy, Ve Smyčce, Ženiškova

**29. 9. město mezi ul. Důlce, Hoření, Londýnská, Panská a Revoluční**

Bělehradská (mezi Hilarovou a Velkou Hradební), Bratislavská, Brněnská, Dlouhá, Důlce, Dvořákova, Elišky Krásnohorské (mezi Bělehradskou a Hoření), Horova, Hrnčířská, Lidické náměstí, Londýnská, Masarykova (mezi Londýnskou a Revoluční), Mírové náměstí, Na Schodech, Prokopa Divíše, Revoluční (od Mírového náměstí k Masarykova)

**2. 10. město-centrum – Hostovice**

Bílinská, Fabiána Pulíře, Fibichova, Hradiště, Malá Hradební, Moskevská, Na Vyhliče, Pařížská, Předmostí, Revoluční (od Masarykova směrem do Předlic), Rooseveltova, Solní stezka, Stroupežnického, Šteplecká, Špitálské náměstí, U České besedy, U Chemičky, U Nádraží, Vaničova, Velká Hradební, Winstona Churchilla, Zámečnická, Žizkova a celé Hostovice: Arbesova, Hospodářská, Hostovická, K Cizovi, Ke Hřišti, Ke Kovářovi, Na Upadě, Na Větruši, Na Vyhledech, Pod Svahem, Rozmezí, Sokratova, Sousedská, V Besidkách, Ve Štěpnici

**3. 10. město od železničního mostu směrem na Vaňov a Vaňov**

Brzákova, Čajkovského, Dětská, Goethova, Jachtařů, K Prameni, K Přejezdu, Kruhová, Mařákova, Mozartova, Myslivečkova, Nebeské schůdky, Olympijských vítězů, Pavla Stránského, Pod Vrchem, Pod Vrkočem, Potoční, Pražská, Rybova, Skalní, Spojka, Vaňovská, Veslařů, Ve Stráni

## Podpořit zahradu půže jednodušeji

**Ústí nad Labem** – Stačí jen dvě kliknutí a můžete zaslat dar na podporu ústecké zoo. Zoologická zahrada spojila své síly s Ústeckou komunitní nadací, která se více než 30 let věnuje rozvoji dárcovství a filantropie. Zároveň se snaží, aby dárci mohli využít moderní technologie. „Přicházíme s novým konceptem, takzvanou patronací pro ústeckou zoo. Pokud zoologické zahradě zašlete dar v minimální výši tisíc korun, můžete se stát jejím patronem. Patronství je rozděleno do tří kategorií dle výše daru a od něj se odvíjí i různé formy poděkování. Od certifikátu až po netradiční prohlídku zoo s průvodcem,“ vysvětlila ředitelka Ústecké komunitní nadace Kateřina Valešová s tím, že pro administraci darů nadace využívá portál Darujme.cz, který nabízí dárcům maximální pohodlí pro zaslání prostředků. První část získaných finančních prostředků využije Zoo Ústí nad Labem na přebudování venkovní expozice pro tapíry čabakové a prasata visajanská a venkovního výběhu pro hrošiky libeříské. **g z**

INZERCE

# T FIBER

NÁŠ NEJSILNĚJŠÍ  
INTERNET



Více na [t-mobile.cz/fiber](https://t-mobile.cz/fiber)

MC20230813

# Knihkupci doporučují

## Po jaké sáhnete příště?

Poutavé  
a dramatické příběhy  
o síle přírody



Zdrcující příběhy obětí  
Jacka Rozparovače



Zábavný  
i dojemný příběh  
o ztrátě  
a usmíření



 KNIHY DOBROVSKÝ

[www.knihydobrovsky.cz](http://www.knihydobrovsky.cz)

# LETNÍ SLEVY AŽ 90 000 Kč

## Užijte si léto plné výhod a vyhraďte palivo na rok ZDARMA



 **Financování  
s akontací od 0%**

 **Ihned se stáváte  
majitelem vozu**

- Financování snadno, rychle a výhodně
- Váš vůz vykoupieme ihned a za hotové
- Doživotní právní záruka na původ vozu

Akce „Velká letní soutěž o palivo na rok zdarma“ se vztahuje na nákup vozidla uvedeného na webové stránce [www.aaaauto.cz/ojete-vozy/](http://www.aaaauto.cz/ojete-vozy/). Akci je možné využít na jakémkoliv pobočce autosalonu AAA AUTO na území České republiky. Akci lze kombinovat s jinými probíhajícími akcemi a slevami, ale nelze nárokovat zpětně. Akce platí od 15. 6. 2023 do odvolání. Kompletní pravidla zde: [www.aaaauto.cz/akce](http://www.aaaauto.cz/akce)

# AAA AUTO

[aaaauto.cz](http://aaaauto.cz) | ☎ 800 110 800

Ústí nad Labem, Havířská 352/17 | Po-Ne 9 - 21