

žít

ústí

zdarma

červen 2024

www.zitusti.cz



najdete nás i na

**Vojtěch
Dyk**

**Když je hezky,
v člověku se to
všechno hezky rojí**

STRANY 8–9

Zprávy

**Supermarket je v nedohlednu,
uzavírka mostu nakupování
víc komplikuje**

STRANA 5

Zdraví

**Na vyšetření srdce si počkáte
několik měsíců. Kardiologové
v regionu chybějí**

STRANA 6

Foto: Agerw TV Nova

KAM VYRAZIT NA ÚSTECKU

MÍROVÉ NÁMĚSTÍ

13. 7., 8⁰⁰ Ústecká veterán rallye

VĚTRUŠE

29. 6., 12⁰⁰ Hurá na prázdniny

JEZERO MILADA

23. 6., 13⁰⁰ Zahájení sezony

PARK U LAGUNY

22. 6., 9⁰⁰ Barvám neutečeš

AMFITEÁTR V KAMPUSU

22. 6., 15⁰⁰ Promítání: Euro 2024 – Gruzie vs. Česko26. 6., 21⁰⁰ Promítání: Euro 2024 – Česko vs. Turecko27. 6., 17³⁰ Filmové léto s UJEP: Aristokratka ve varu

do 29. 8. každý čtvrtek od 17:30 promítání filmů

CYKLOKEMP LODĚNICE

22. 6., 17⁰⁰ Červený nářez23. 6., 13⁰⁰ Potlach Karla Poláčka k jeho 80. narozeninám

MĚSTSKÉ SADY

23. 6., 15⁰⁰ Malý Hamburk29. 6., 10⁰⁰ Za ruce30. 6., 15⁰⁰ Malý Hamburk

VRCHLICKÉHO SADY

6. 7., 11⁰⁰ Kaho Fest vol. 3

POD MOSTEM D8

12. 7., 15⁰⁰ Under the Bridge13. 7., 15⁰⁰ Under the Bridge

LETNÍ KINO

7. 7., 19⁰⁰ ABBA Symphonic Show17. 7., 20⁰⁰ Queenie: 18 let tour2. 8., 20⁰⁰ Dracula9. 8., 19⁰⁰ Koncert filmové hudby pod širým nebem10. 9., 19⁰⁰ Ewa Farna

SEVEROČESKÉ DIVADLO

22. 6., 17⁰⁰ Koncert baletního studia SD a jeho hostů23. 6., 17⁰⁰ Baletní koncert TS Scenic a hostů

ČINOHERNÍ STUDIO

22. 6., 20⁰⁰ Sen noci svatojánské – hrad Střekov23. 6., 20⁰⁰ Sen noci svatojánské – hrad Střekov29. 6., 20⁰⁰ Škola žen – koupaliště Brná30. 6., 20⁰⁰ Pábitelé – koupaliště Brná19. 8., 20⁰⁰ Škola žen – Divadelní zahrada20. 8., 20⁰⁰ Sen noci svatojánské – Divadelní zahrada21. 8., 20⁰⁰ Jídelní vůz – Divadelní zahrada22. 8., 20⁰⁰ Bratrstvo kočiči pracky – Divadelní zahrada23. 8., 20⁰⁰ Ductus Deferens: Drým Džurny – Divadelní zahrada24. 8., 15⁰⁰ Býk Ferdinand – Divadelní zahrada24. 8., 20⁰⁰ Černá sanitka – Divadelní zahrada

DŮM KULTURY

24. 6., 18⁰⁰ Musical school DDM: Tři mušketyři25. 6., 18⁰⁰ Musical school DDM: Tři mušketyři29. 6., 19⁰⁰ Sex pro pokročilé23. 9., 20⁰⁰ K.T.O. / Kamarádi Táborských Ohňů 60 let na scéně & vzpomínka na Waldemara Matušku2. 10., 19⁰⁰ Ilona Csáková4. 10., 19⁰⁰ Helena 60 let na scéně9. 10., 19⁰⁰ Techtle mechtle travestí show10. 10., 19⁰⁰ Luboš Pospíšil & SP: 40 let alba Tenhle vítr jsem měl rád17. 10., 17⁰⁰ Štístko a Poupěnka: Pojd si hrát21. 10., 19⁰⁰ Krhut a Kozur 202425. 10., 19⁰⁰ Největší ústecký halloween

NÁRODNÍ DŮM

22. 6., 18⁰⁰ Promítání živého přenosu Clash of the Stars28. 6., 20⁰⁰ Stoletá diskotéka

HOSPŮDKA EDEN

28. 6., 15⁰⁰ Lucie revival a BBFlink19. 7., 19⁰⁰ Sodoma Gomora a Haades

CAFÉ MAX

3. 8., 16⁰⁰ Café Max na ulici: 15 let pod vanou, narozeninový open air festival

HRANIČÁŘ

21. 6., 19⁰⁰ Ústecký pride – pártyheart22. 6., 13⁰⁰ Ústecký pride – komponované odpoledne23. 6., 15⁰⁰ Svatojánská noc – komponované odpoledne28. 6., 22⁰⁰ Tanzfläche #4 – Ewen, Dahø a Xtera

MUZEUM

22. 6., 10⁰⁰ Den otevřených dveří

do 30. 6. Vystava Markéta Pragerová – Rozpínavost temnoty

do 18. 8. Vystava: Zdeněk Fišer – Fotografie Kláry 2012-2023

do 1. 10. Vystava: Brejle a okuliare

do 5. 1. 2025 Vystava: Jsem tak trochu kouzelník... Světy vpravění Otfrida Preusslera

do 18. 5. 2025 Vystava Ústecká strašidla

KNIHOVNA

24. 6., 18⁰⁰ Socha nad Labem, beseda

do 30. 6. Vystava: Všichni lidé se rodí svobodní a sobě rovni

do 30. 6. Vystava: Propojení

DŮM UMĚNÍ

do 27. 7. Vystava: Cvrlikat, umění v ptačí perspektivě

do 27. 7. Vystava Artur Margot: Obě-zivo

do 27. 7. Vystava Nela Bártová: Ohrwurm

ZOO

24. 8. Proběhni si zoo

25. 9. Běh pro opuštěné tlapy

5. 10. Den přátel zoo

SKANZEN ZUBRNICE

20. 7., 9⁰⁰ Pout k Máří Magdaléně

INZERCE

MUSICAL a DANCE COMPANY II.
Pořádá pro všechny od 12 let výše v rámci pravidelné zájmové činnosti

WEST SIDE STORY

Hlavní a vedlejší, dívčí i mužské role
pěvecká a taneční company
Pondělí a pátek 16.00 - 19.00

Bližší informace:
Tomáš Svoboda - Musical School tel: 475 210 861, 774 784 840, svoboda@ddmul.cz

MUSICAL A DANCE COMPANY I.

POŘADÁ PRO VŠECHNY OD 5 DO 14 LET V RÁMCI PRAVIDELNÉ ZÁJMOVÉ ČINNOSTI

NÁBOR

MUSICAL SCHOOL - MUSICAL A DANCE PŘÍPRAVKA
DĚTI A MLÁDEŽ 5 - 8 LET ÚTERÝ A ČTVRTEK 15.00 - 16.00

MUSICAL SCHOOL - MUSICAL A DANCE COMPANY I.
DĚTI A MLÁDEŽ 6 - 14 LET ÚTERÝ A ČTVRTEK 16.00 - 18.00

HLAVNÍ A VEDLEJŠÍ, DÍVČÍ I MUŽSKÉ ROLE
PĚVECKÁ A TANEČNÍ COMPANY

ROBIN HOOD
KRÁL ZBOJNÍKŮ

TOMÁŠ SVOBODA - MUSICAL SCHOOL TEL: 475 210 861, 774 784 840, svoboda@ddmul.cz

ČÍSLO MĚSÍCE

118



Tolik srážek řidičů se zvěří evidují policisté na Ústecku. V celém kraji se od října do března stalo 1 024 takových nehod. Podle takzvaného SRNA indexu střety se zvěří za poslední půlrok v Ústeckém kraji stály přes 40 milionů. Zvěře na silnici srazí řidiči každé čtyři kilometry. Škoda na majetku, zdraví a životě na jeden kilometr je 9 632 korun. Největší pozor by si na zvěř měli dávat motoristé v okrese Louny, kde došlo za sledované období k celkem 204 nehodám, které stály více než 8 milionů korun. Celkově je Ústecký kraj třetí nejhorší v Česku. ▶ gz

Město kupuje domy v problémových Předlicích za 70 milionů korun

Ústí nad Labem – Město odkoupí domy v ulici U Jeslí v problémových Předlicích. Jde o lokalitu, kde strážníci často musí řešit hluk a nepořádek. Pět domů se čtyřiačtyřiceti byty radnice získá od kontroverzního teplického developera Jaroslava Třešnáka za 70 milionů korun.

Domy jsou podle magistrátu zateplené, mají novou střechu, fasádu i okna. Nájemní smlouvu město však neprodlouží všem lidem, kteří v domech

momentálně žijí. Zůstat budou moci podle náměstka primátora Michala Mohra jenom ti, kteří nedluží město a nebudou se chovat problémově.

Cena pěti budov byla znalcem stanovena na 70 milionů korun. Patří k nim také pozemky, které se ale musí nejdříve vyčistit od roky nahromaděného odpadu. Podle návrhu kupní smlouvy cenu kupující uhradí v pěti splátkách. Město by celou částku za domy mělo splatit v lednu 2028. ▶ gz

Manévry, které provázejí zavření mostu, vypukly



Ústí nad Labem – Noční múra Ústečanů se přiblížila. Kraj získal na opravu Benešova mostu dotaci více než 524 milionů korun a jeho rekonstrukci už nestojí nic v cestě. Ze svého rozpočtu hejtmanství vydá jen 92,5 milionu korun. „Most bychom opravovali s dotací i bez, avšak takto můžeme takzvané uspořené prostředky investovat do jiných, neméně důležitých investičních projektů,“ řekl radní pro investice Tomáš Rieger s tím, že celkové náklady na opravu mostu přesáhly 616 milionů korun.

V souvislosti s přípravami a výstavbou provizorní lávky dochází v krajském městě už

nyň k dopravním omezením. „Jedná se například o uzavírku části cyklostezky, uzavření spodního vjezdu do garáží Zanádraží, úplné uzavření nájezdu ze silnice II/613 z ulice Přístavní. V ulicích Zeyerova, Varšavská a Hvězdoslavova dojde ke změně vedení provozu a úpravě dopravního značení,“ doplňuje mluvčí krajského úřadu Magdalena Fraňková a dodává, že v listopadu by mělo dojít k úplné uzavírci Benešova mostu. Konkrétní dopravní opatření, která budou platit po dobu uzavření mostu, kraj představí koncem června. ▶ gz

žít **Ústí**

www.facebook.com/zitusti.cz

Žít Ústí, zpravodajský a servisní magazín pro oblast Ústecka • Datum vydání: **24. 6. 2024** • Příští vydání: **26. 8. 2024** • Uzávěrka inzerce a příspěvků: **18. 8. 2024** • Informace o inzerci a distribuci na webu www.mediaconcept.cz • V nákladu 49.000 výtisků je distribuován do schránek domácností prostřednictvím PNS, a.s. • Volné výtisky jsou k dispozici v Informačním centru města Ústí nad Labem • Periodikum je registrováno Ministerstvem kultury České republiky pod číslem MKČRE21614 • Vydavatelem Žít Ústí je Media Concept s. r. o., IČ 02750686, se sídlem 17. listopadu 7, 400 10 Ústí nad Labem • Četnost vydání: 10 vydání v kalendářním roce • Tiskne: Severotisk s.r.o. • Redakce: Gabriela Zlámalová, tel.: 605 262 193, e-mail: redakce@zitusti.cz, Masarykova 119, 400 01 Ústí nad Labem • Obchod a marketing: Mgr. Miroslav Pakosta, tel.: 602 464 749, e-mail: obchod@zitusti.cz, Masarykova 119, 400 01 Ústí nad Labem • Nevyžádané příspěvky nevracíme, neoznačené fotografie pocházejí z archivu redakce. Příspěvky v tomto vydání publikujeme na webových stránkách časopisu, neposkytujeme je jiným subjektům a identifikační údaje autorů příspěvků používáme jen pro ověření pravosti informací. • Volné výtisky jsou k dispozici, kromě jiných míst, ve vstupní hale magistrátu, v informačním centru města, v recepci polikliniky (EUC Klinika), v Domu dětí a mládeže, v hale Masarykovy nemocnice a v Severočeském muzeu. Příspěvky označené číslem, PR nebo VOLBY jsou placenou inzercí.

INZERCE

rcc
realcentrum cars s.r.o.

REALCENTRUM Cars s.r.o.
Podhoří 374/2a, 400 10 Ústí nad Labem
Tel.: 472 744 039 | E-mail: kia.prodej@realcentrum.cz | www.kia-usti.cz

Kombinovaná spotřeba a emise CO₂ (WLTP). Ceed: 1,3-6,8 l/100 km, 29-154 g/km. Vyobrazení vozů je pouze ilustrační a může obsahovat doplňkovou výbavu. Pro bližší informace navštivte www.kia-usti.cz



Centrum se dočká nových košů

Ústí nad Labem – Sto devět nových košů bude ještě letos rozmístěno v centru města. Nahradí stávající nevzhledné nádoby na odpadky. Ústečtí radní totiž schválili veřejnou zakázku na obnovu městského mobiliáře. Nabídková cena vítězné zakázky dosahuje bezmála 1,4 milionu korun bez DPH. „Zhruba měsíc a půl budou trvat náležitosti kolem podpisu smlouvy,“ přiblížila náměstkyně primátora Věra Nechybová s tím, že nové koše budou dodány do pěti měsíců od účinnosti smlouvy. Radnice tak reagovala na stížnosti lidí, že původní koše byly rozbité, každý jiný a neustále přeplněné. **g z**

Přívozem pohodlně na koupaliště

Ústí nad Labem – Mezi Vaňovem a koupalištěm Brná jezdí od konce května nový přívoz. Ten je v provozu denně od 9:00 do 18:00 hodin a o prázdninách to bude až do 20:00 hodin. Kromě přepravy na oblíbené koupaliště ho můžou cestující využít i pro cestu s kolem na Labskou stezku. Pro snadné přivolání budou mít lidé k dispozici na břehu vysílačku, kam se přihlásí a kde se dohodnou s převozníkem. **g z**

Ulicí U Městských domů neprojedete

Ústí nad Labem – Rekonstrukce uzavřela až do konce října silnici v ulici U Městských domů. Potvrdila to mluvčí města Romana Macová. K uzavírci došlo z důvodu rekonstrukce komunikace a vybudování chodníku. Pěších se toto omezení nedotkne. Stavební práce podle Macové omezí dopravu v přílehlých jednosměrných ulicích Na Vlnovce a Mezidomí. „Možnosti průjezdu vozidel těmito ulicemi budou koordinovány ve spolupráci se stavebníkem podle aktuální situace na staveništi. Žádáme proto řidiče, aby dbali dopravního značení,“ dodává mluvčí města. **g z**

V nemocnici vyrostlo moderní kardiocentrum za 1,8 miliardy

Ústí nad Labem – V Masarykově nemocnici byl otevřen nový moderní pavilon. Jeho součástí jsou operační sály a lůžka oddělení kardiochirurgie, kardiologie, hrudní chirurgie, Kliniky anesteziologie, perioperační medicíny a jednotky intenzivní péče KAPIM a JIP i ambulance jednotlivých oddělení.

„Po téměř osmi letech příprav a velké podpory vedení Ústeckého kraje se můžeme



pochlubit nejmodernějším kardiocentrem v České republice, kde budeme mít k dispozici tři špičkové angiologické včetně hybridního sálu a dva operační sály pro kardiochirurgii. Budova je i po stavební stránce velice zdařilá a nabízí velkorysé prostory pro budoucí pacienty,“ sdělil ředitel ústecké Masarykovy nemocnice Aleš Chodáček. Pavilon J přišel na bezmála 1,8 miliardy korun včetně DPH. **g z**

Výpůjční doba se prodlouží

Ústí nad Labem – Lidovou půjčovnu čeká letos v létě rozsáhlá rekonstrukce. Ta od července omezí provoz celé budovy. „V rámci rekonstrukce, která by měla stát přibližně 2 miliony korun, budou kompletně vyměněny podlahové krytiny a tapety. Bude pořízen nový registrační pult, sedací nábytek a samozřejmě i nové regály na knihy,“ vysvětluje zástupce ředitele knihovny Ing. Michal Satrapa s tím, že připravovaná rekonstrukce byla s ohledem na památkovou ochranu budovy konzultována s Národním památkovým ústavem.

Do budovy se bude možná dostat jen přes vchod do

Dětského oddělení, které bude zároveň částečně suplovat služby Lidové půjčovny. Z důvodu omezené kapacity skladových prostor knihovna vyzývá čtenáře, aby si před létem vypůjčili co nejvíce knih z tohoto oddělení. „Dočasně jsme navýšili počet možných výpůjček z volného výběru Lidové půjčovny na 100 kusů. U těchto dokumentů je zároveň automaticky prodloužena výpůjční doba do 12. října. Nejvíce nám čtenáři pomohou, když knihám vypůjčeným před létem poskytnou dočasný domov a vrátí nám je až po dokončení rekonstrukce,“ dodává vedoucí Oddělení komunikace knihovny Jana Černá Válková. **g z**

Kolocafé se může přestěhovat

Ústí nad Labem – Krajští radní přidělili třístatisícovou dotaci provozovateli Kolocafé. Díky tomu se může Kolocafé přestěhovat z původního místa, kde dojde ke stavbě provizorní lávky v souvislosti s rekonstrukcí mostu Edvarda Beneše.

„Dodrželi jsme slovo a na základě žádosti provozovatele oblíbeného Kolocafé jsme v radě kraje schválili dotaci ve výši 300 tisíc korun na přestěhování kontejnerové kavárny na nové místo na Střekově a na vybudování potřebných přípojek. Věřím, že to jak provozovatelé, tak především také zákazníci ocení a větší část



letošní sezóny proběhne bez komplikací,“ uvedl radní pro investice Tomáš Rieger s tím, že 53 600 korun je určeno na stěhování a 246 400 korun na vybudování přípojek v novém místě. **g z**

Opravený Benešák bude svítit jako Větruše

Ústí nad Labem – Po rekonstrukci Benešova mostu by mohlo dojít k jeho slavnostnímu navšívání. Podle primátora Petra Nedvědického by pak měl barevně svítit během různých příležitostí, stejně jako šikmý kostel nebo Větruše. K tomu je potřeba získat samostatnou projektovou dokumentaci, na kterou radní schválili částku 500 tisíc korun. **g z**

Činoherák povede Michal Somoš

Ústí nad Labem – Kultovní Činoherní studio bude mít nového šéfa. Od 1. ledna by se jím měl stát, proděkan pro pedagogickou a studijní činnost a umělecké záležitosti na pražské DAMU Michal Somoš.

Dosavadní ředitel střekovského divadla Jiří Trnka končí na vlastní žádost. Důvodem je mimo jiné i únava a chuť věnovat se vlastní umělecké činnosti. Nový ředitel bude se stávajícím spolupracovat už letos, aby to předání bylo co nejplynulejší. „S provozem se budu podrobně seznamovat od podzimu tohoto roku, už teď ale se současným ředitelem společně komunikujeme o důležitých dlouhodobých rozhodnutích,“ řekl Somoš a dodal, že chce udržet a rozvinout věhlas Činoheráku v celorepublikovém i mezinárodním prostředí. **g z**

INZERCE



CELOROČNÍ NÁBOR DO PŘÍPRAVEK FK TEPLICE

PRO VÍCE INFORMACÍ STAČÍ NASCANOVAT QR KÓD
NEBO NAVŠTÍVIT WWW.FKTEPLICE.CZ



Nákupák na Střekově je v nedohlednu

Ústí nad Labem – Střekovský obvod jako jediný v Ústí nemá větší nákupní centrum. Místní absenci možnosti plnohodnotného nakupování dlouhodobě kritizují a navíc situaci určitě zhorší i dvouletá uzavírka Benešova mostu. Střekovský místostarosta Jiří Železný řekl, že radnice je s investorskou firmou Saller Group v kontaktu a že obchodní centrum je zase o krok blíže k realizaci. „V tuto chvíli běží přípravné práce ke zpracování územní studie,“ sdělil místostarosta Železný. To znamená, že se konkretizuje



zamýšlená stavba podle nejlepších pravidel, která zadávají úředníci na magistrátu.

Příprava stavby se táhne už od roku 2008 kvůli sporům o vzhled obchodního centra,

kteřé zde developerská společnost plánuje postavit. Tehdy vlastník pozemku představil první podobu supermarketu Lidl. Dokonce kvůli tomu místní hlasovali v referendu. To sice bylo platné, ale ne závazné. V komplexu by mělo být ještě několik menších prodejen a lékárna, která na Střekově také chybí. Kdy se kopne do země, ale jasné není, je potřeba celý objekt nakreslit, poté získat zmiňovanou územní studii a stavební povolení. Teprve pak se bude moci začít stavět. Odhadem to potrvá nejméně rok a půl. **gz**

Vyšší daň z nemovitosti pro zanedbané domy

Ústí nad Labem – Od 1. ledna 2025 zaplatí majitelé některých budov v krajském městě vyšší daň z nemovitosti. Rozhodli o tom zastupitelé. „Náklady na úklid v těchto lokalitách jsou velmi vysoké a majitelé těchto nemovitostí by za to měli nést odpovědnost,“ řekl primátor Petr Nedvědický. U vybraných nemovitostí z hodnoty 2 vzroste na 5. Nejvyšší koeficient 5 bude platit například pro ruinu hotelu Máj nebo pro vnitroblok a přilehlé nemovitosti v předlické Sklářské ulici. **gz**

Za úklid města dostávají bezdomovci stravenky

Ústí nad Labem – Na úklidu města se podílejí i lidé bez domova. V krajském městě totiž odstartoval nový projekt pod taktovkou zdejší Charity s názvem Když mohu, Ústí pomohu. Charita se snaží pomáhat osobám s návratem do běžného života a zapojit klienty azylového domu do úklidu města. Za svou aktivitu budou moci získat stravenku. Stravenky za úklid již pomáhají v několika městech

a těší se velkému úspěchu jak u osob bez domova, tak i u občanů. „Rádi bychom změnili pohled na osoby, které se nacházejí v nelehké životní situaci, nemají žádné pracovní návyky a jsou obtížně zaměstnatelní,“ říká Radka Neprašová z ústecké Charity a dodává, že projekt by měl být příležitostí k nácviku nových pracovních dovedností u osob dlouhodobě nezaměstnaných a žijících na ulici,



ale zároveň další cestou za čistějším městem. **gz**

Další krizové byty vznikly v Matiční

Ústí nad Labem – Nové krizové byty pro lidi v nouzi v Matiční ulici čekají na své první obyvatelé. Město nechalo opravit další dům, ve kterém vzniklo kromě krizového i nájemní bydlení. Nájemní byty budou k dispozici uchazečům a krizové byty budou službou pro ženy nebo osamělé rodiče s dětmi v krizi, kterým bude poskytnuto okamžité ubytování.

„Krásné Břežno je městská část s dobrou občanskou vybaveností. Investicemi města chceme přispět ke zklidnění lokality včetně ulice Matiční. Jeden bytový dům jsme již opravili a také jsme provedli demolici některých zchátralých budov,“ řekl náměstek primátora Tomáš Vlach. Celkové náklady na rekonstrukci byly 4,2 milionu korun. Projekt byl podpořen jedním milionem korun z Fondu Ústeckého kraje. **gz**

Kulturák slaví, cenu dostala i legendární kapela

Ústí nad Labem – Dům kultury letos slaví šedesátiny. Byl vybudovaný na místě bývalé Schaffnerovy vily a stavba začala v březnu roku 1964. O několik měsíců později vznikla dnes již legendární beatová kapela Bonifanti, která neodmyslitelně patří desítky let k hudební scéně v krajském městě. U této příležitosti kapelu vedení města ocenilo. „Chci touto formou ještě jednou poděkovat skupině Bonifanti za přínos kultuře



v tomto městě,“ řekl Petr Nedvědický před koncertem hudebníků. Skupinu v říjnu 1964 založili Ivan Dostál a Vladimír Kettner a u jejího zrodu stál

Zbyněk Jelínek. Jejich nejslavnější era začíná 27. října 1965 v pořadu Spirála, což byl nejpopulárnější bigbeatový pořad v 60. letech v Ústí a okolí. V rámci oslav vystoupil Ústecký dětský sbor, Demowave, Bára Poláková nebo například Aid Kid. Byl promítán film Starci na chmelu, který měl mimopražskou premiéru v kinosále Domu kultury. Zájemci měli možnost absolvovat komentovanou prohlídku Domu kultury. **gz**

Letní kino se generálky nedočká

Ústí nad Labem – Oblíbené letní kino se dočká změn. Momentálně areál působí zanedbaným dojmem. Podle radního Pavla Tošovského drobné zásahy, jako je oprava malé scény, schodiště, hřiště a instalace streetball koše v severní části areálu, zprovoznění kontejnerového bistra vedle hřiště a vybudování herních prvků pro nejmenší naproti bistra, proběhnou už letos.

Kompletní obnovou by celý prostor mohl projít nejdříve za dva roky. „Předpokládáme, že v příštím roce budeme mít



hotovou projektovou dokumentaci. Mezitím budeme hledat vhodný dotační titul na finanční pokrytí realizace stavby. Součástí projektu bude i kompletní projekt zeleně v areálu,“ vysvětluje ústecký radní s tím, že realizace samotné rekonstrukce areálu proběhne nejdříve v roce 2026, spíše později. **gz**

INZERCE



Envitech

DOPRAVA TERÉNNÍM MANIPULÁTOREM AŽ K VAŠEMU KOTLI

SKLADY:
Děčín, Mělník, Jablonec nad Nisou, Karlovy Vary, Čáslav

DŘEVĚNÉ PELETY
od 5,8 Kč/1 kg

Slunečnicové pelety / rašelinové brikety
(ideální náhrada za uhlí) od 4,- Kč/1 kg

www.ENVITECH-EU.cz tel.: 608 505 827

Na vyšetření srdce se na Ústecku čeká měsíce

Ústecký kraj – Objednat se po infarktu nebo srdečním selhání na kontrolu u kardiologa je v Ústeckém kraji téměř neřešitelný problém. V dostupnosti ambulantní kardiologické péče je totiž druhý nejhorší v Česku.

Pacienti, kteří mají potíže se srdcem, čekají po propuštění z nemocnice na kontrolu v průměru 68 dní. Správně by je přitom měli specialisté prohlédnout nejpozději do čtyř týdnů po návratu domů. „Ústecký kraj patří, co se výskytu kardiologických onemocnění a dostupnosti péče týče, mezi znevýhodněné regiony. Naším cílem je situaci zlepšit a otevřít v tomto regionu, kde je dostupnost péče zatím limitovaná, alespoň čtyři nové ambulance,“ říká za Českou kardiologickou společnost profesor Miloš Táborský.

V Ústeckém kraji v současné době trpí nemocemi srdce a cév na 267 tisíc lidí. Kapacita sítě ambulantních kardiologů je však v tomto regionu nedostatečná, hůř je na tom pouze Karlovarský kraj. Pro pacienty se srdečním selháním je zásadní, aby je po propuštění



Foto: FREEBK

z nemocnice zkontrolovali specialisté co nejdříve.

„Pacienti se po srdeční příhodě musí popasovat nejenom s tím, že ji prodělali, ale z nemocnice odchází také s řadou nových léků. Po hospitalizaci je sice zkontroluje praktický lékař, další péči a případnou úpravu léčby už má však řídit kardiolog. A právě toho si nemocní musí rychle najít sami,“ popisuje Kristýna

Čillíková, místopředsedkyně České aliance pro kardiologické onemocnění.

Pacienti však podle ní často marně obvolávají jednu ambulanci za druhou, velká část z nich zkrátka už nemá místo. „Není to pro ně vůbec jednoduché. Nemocným by s hledáním dostupných specialistů měly pomáhat zdravotní pojišťovny,“ doplňuje místopředsedkyně. Že je v Ústeckém kraji problém

sehnat kardiologa, potvrzují i výsledky průzkumu společnosti EFCARE, která ho prováděla v rámci projektu Cesta ke zdravému srdci. S žádostí o objednací termín společnost oslovila všech 35 odborných ambulančních v regionu. Nové pacienty bylo ochotno přijmout pouze 20 z nich a průměrná objednací doba činila 68,4 dne. V případě obtíží se tak nemocní často obrací na praktické lékaře.

Projekt také ukázal, že téměř čtvrtina obyvatel Ústeckého kraje kouří, 19 % je obézních a 11 % lidí se potýká s diabetem. „Epidemiologické studie opakovaně potvrzují, že vzdělání a socioekonomický status obyvatel mají významný vliv na výskyt kardiologických onemocnění, jako je například srdeční infarkt. Podle databáze Eurostat existují v České republice značné socioekonomické rozdíly dané regionálně, které ovlivňují naději na dožití. Ta je nejkratší na severozápadě republiky. Obecně se dá říct, že vzdělanější jedinci se o sebe více starají, méně kouří, a proto také méně trpí nemocemi srdce a cév,“ uzavírá Čillíková. **g**

V rodině musíte působit nejen jako profík, ale i parták

Dvacet čtyři hodin denně sedm dní v týdnu poskytuje odbornou ošetrovatelskou a hospicovou péči v domácím prostředí ústecká agentura ACME. Podle její příjmové sestry Aleny Dvořákové nemocný doma, po dobrém nastavení medikace lékařem, většinou úplně rozkvete. A i když ví, že konec bohužel nastane, život si ještě může užít.

Pracovala jste jako sestra, která poskytuje domácí hospicovou péči. Jak jste se dostala k práci příjmové sestry?

Změnila jsem zaměstnavatele. Nechtěla jsem ale úplně opustit hospicovou péči, jen ji trochu rozšířit a naředit a také zkoušet něco jiného. Jinak vlastně dělám úplně to samé. Mluvim, mluvím, mluvím. Což mi jde, jsem hodně upovídaná. Naštěstí ale vím, kdy se mám upozadit a nechat mluvit druhého.

Je náročné jednat s rodinou pacientů či pacientů samotnými?

Náročnější je to většinou s rodinou. Ti mají o svého nejbližšího strach a přejímají ho i za nemocného. Nebo naopak

nenechají nemocného mluvit a řeší vše za něj. Anebo mají každý úplně jiné představy a vy je musíte dát nějak dohromady. O to je ale ta práce pestřejší.

Vrátíte se k hospicové péči, se kterou máte bohaté zkušenosti. V čem tato péče spočívá?

Zkvalitnit a důstojně prožít čas, který nemocnému zbývá. V domácím prostředí, s rodinou, se zvířátky. Do své péče berete komplet celou rodinu. Takže si s nimi povídáte, radíte, pomáháte. Hlavně nelžete a neslibujete nemožné. Potřebujete získat jejich důvěru. Pouštíte vás k sobě domů a za to čekají, že budete nejen profík, ale i parták.

Jak funguje domácí hospicová péče?

Podmínkou pro přijetí do domácí hospicové péče je, aby s nemocným někdo 24 hodin byl doma. Aby bylo možné se někomu dovolat a aby i pečující volal v případě jakýchkoliv potíží. Když budete doma sama, budete bolavá, upadnete a telefon budete mít na stole, tak vám bohužel nemáme jak pomoci.



Proto ta pečující osoba. Většina mobilních Hospiců pak funguje 24 hodin denně 7 dní v týdnu. Sestra je na telefonu a připravená kdykoliv vyjet.

Kolikrát za den sestřičky navštěvují nemocného?

Je to individuální. Většinou se to ale odvíjí od léčby bolesti a potřeby nemocného, rodiny. Pokud je potřeba lineární dávkovač, přístroj na pravidelné podávání léků, jezdí se do rodiny každý den na výměnu. Pokud je bolest stabilnější, jezdí se minimálně třikrát týdně. Někdo chce třeba návštěvu jen dvakrát týdně a to respektujeme. Jsou klienti, co chtějí každý den a i několikrát denně.

Pacient vlastně tráví poslední chvíle života doma se svými blízkými. Jak to podle vás je důležité?

Je to moc důležité a hlavně přirozené. Nemocný doma, po dobrém nastavení medikace lékařem, většinou úplně rozkvete. Psychická pohoda je moc důležitá. Přijedete k nim domu, s lékařem, povídáte si, máte o něj zájem. Posloucháte ho, řešíte, co jej trápí. Vysvětlujete. Cítí se důležitý a živý. Většinou si nechtějí povídat o své nemoci. Vypráví vám o životě, zajímají se, co se děje. Vědí, že konec bohužel nastane, ale chtějí si život ještě užít. A to vám dává smysl tu práci dělat. Protože je u ní většinou, překvapivě pro ostatní, hodně humoru.

Jak si o domácí hospicovou péči lze požádat a hradí ji pojišťovny?

Stačí kontaktovat samotný Hospic a oni vám vše vysvětlí. Také dávají doporučení a kontakt nemocnice nebo praktický lékař. Ve velké většině již pojišťovny péči hradí. Což je velký krok kupředu a úleva pro rodinu.

Energošmejdi řadí, své oběti loví i v restauracích

Ústecký kraj – Staří známí energošmejdi nezahlí. Na jejich praktiky chodí v současnosti na Energetický regulační úřad (ERÚ) velké množství stížností. V nich lidé nejčastěji upozorňují na porušování podomního prodeje, nevyžádané poradenství, za které si účtují tisíce korun, či na poskytování lživých informací. Dokonce se mnozí případy, kdy takzvaní energošmejdi potenciální klienty lanaří nejen doma, ale i v restauracích.

„Pro energošmejdy je typické, že se snaží využít momentu překvapení vyvolaného kombinací svých přesvědčovacích schopností a zavádějících informací. U zákazníka vyvolají dojem, že nabízejí extrémně výhodný produkt, smlouvu je ale nutné uzavřít okamžitě na místě,“ říká Markéta Zemánová, členka Rady ERÚ, a dodává, že spotřebitelé by si měli vždy vzít čas na rozmyšlenou, veškeré dokumenty si před podpisem přečíst a vyptat se na všechno, čemu nerozumí.

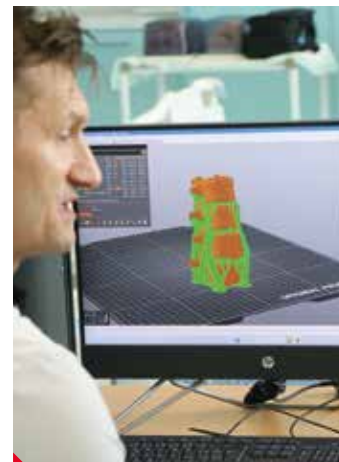


Podle Zemanové zprostředkovatelé často zvoní na domovní dveře, nově byly zaznamenány i případy, kdy klienty lovili v restauracích. Výjimkou není, že svým jednáním zákazníci vystavují hrozbě smluvní sankce za předčasné ukončení stávající smlouvy. Nechají si podepsat plnou moc k jednání s jejich současným dodavatelem, následně ale nesplní to, co slíbili. ▽ gz

V laboratoři si vytisknou modely kostí a orgánů

Ústí nad Labem – V ústecké nemocnici se ve spolupráci s Fakultou zdravotnických studií UJEP rozjela unikátní mezioborová laboratoř 3D tisku. Na pracovišti se budou vyrábět modely kostí a orgánů pro předoperační plánování a také pro výuku. Hlavními benefity pro pacienty bude zkrácení operační doby, snížení krevní ztráty, snížení operačního zásahu do těla pacienta a také rychlejší rekonvalescence.

„Lékař si na tiskárně může vytisknout například poškozenou či deformovanou kost, obratel, pánev, lebku nebo třeba nádorové či zánětlivé ložisko uvnitř orgánu či kosti. Na ní si chirurg může ještě před operací vyzkoušet plánovanou terapii, může si vizualizovat jinak nedostupné struktury, eventuálně zjistit přesně jejich vztah ke zdravé, respektive nepoškozené tkáni,“ přibližuje výhody 3D tisku v medicíně přednosta ortopedické kliniky Tomáš Novotný s tím, že metoda přináší



velký potenciál pro lékaře chirurgických oborů a benefit pro pacienty. V Masarykově nemocnici je v současnosti 3D tisk využíván přímo k terapii, a to pro individualizované implantáty, jakými jsou náhrady defektů skeletu v ortopedii, náhrady defektů lebky v neurochirurgii, nebo pro konstrukci dlah v chirurgii dutiny ústní, čelistí a obličje. ▽ gz

INZERCE

PRO – Jindřicha Rajchla

DĚKUJEME VOLIČŮM

ZA SILNOU

PODPORU

stranapro.cz

ZADAVATEL/ZPRACOVATEL: Právo Respekt Odbornost (PRO 2022)



Vojtěch Dyk: Když je hezky v člověku

V Česku se najde zřejmě jen hrstka lidí, kteří by charismatického zpěváka a herce Vojtěcha Dyka neznali. Ať už z televizních obrazovek, divadelních jevišť, nebo koncertních pódii. Nedávno si charismatického umělce užilo ústecké publikum a nebyla to jeho jediná cesta na sever. Jezdí sem prý často a rád.

GABRIELA ZLÁMALOVÁ

Měl jste vždy k umění blízko? Zpíváte, hrajete od malička?

Naše rodina se vždycky dělila na ty, kteří se zabývají literaturou, a ty, kteří se zabývají hudbou, takže jsem byl ovlivněný téměř dvěma odvětvími. Od pěti let jsem zpíval v dětském sboru, hrál na housle a nenáviděl čtení. Lásku k literatuře jsem objevil až na gymnáziu. Teď bez knihy nedám ani ránu.

Takže vás vedli k hudbě rodiče?

Dá se říct, že ano. Můj otec studoval klasický zpěv, matka hrála v jazzové kapele.

Premýšlel jste někdy o tom, co byste dělal, kdybyste se nevěnoval umění?

Premýšlím o tom poměrně často a myslím, že by se to mohlo kolem dřeva. V ideálním případě by se to mohlo motat i okolo umění. Třeba při výrobě houslí.

Vášim pracovním nástrojem je hlas. Jak si ho chráníte?

Nejlepším lékem je ticho. Hlasových vjemů a jeho používání mám vzhledem k mé profesi hodně, proto tedy nejlepší ochranou je ticho a hlasový relax. V civilu je pravda, že nemluví ani tak hlasitě a rád si dopřeji oázu, kde jsem ticho já i okolí, ve kterém se nacházím.

Na severu Čech koncertujete poměrně často. Kam všude plánujete zavítat letos?

Sudety, no jo (*smích*). Ani nevím, jestli zas tak často, ale tak z Prahy to daleko není. V březnu jsem navštívil Ústí nad Labem, hned v dubnu pak sousední Teplice, v květnu pak vinici v Třebívlicích. Letos nás ještě čeká vše možné, menší divadla a prostory i velké letní stage, jako jsou Colours of Ostrava, Štěrkovna Hlučín, Havířovské slavnosti nebo Hudby na vinicích. A samozřejmě to celé vyvrcholí pražskou O2 arenou.

Když mluvíte o hudbě na vinicích, těšíte se na spojení vína a živé muziky?

No těšíme, ony ty vinice nebo i atmosféra utváří takovou nepojmenovanou



se to všechno hezky rojí



Foto: Archiv TV Nova

bodrou a pohodovou atmosféru. A i když je mojí velkou láskou plzeň, tak dobré domácí víno je taky grunt.

Letos vás s vaší kapelou D.Y.K. čeká zásadní koncert. Už víte, jak bude vypadat?

Bude to velký, nezapomenutelný. O Dykuvzdání 27. listopadu říkáme, že všechny cesty ten den povedou právě do O2 areny. Bude to přival energie, bude to o propojení nás všech, budeme mít na místě unikátní systém 3D zvuku a tak nějak si myslím, že to prostě bude nevsední večer pro nás i pro

ty, kteří dorazí. Tímto vás vyzýváme ke koupi vaší palubní vstupenky.

Ale vy i hraje. Co filmy, seriály? Točíte něco? Máte nějaké nabídky?

Tak já jsem vlastně zpívací herec. A momentálně hraji v představení Slepice na zádech. Zatím však netočím a věnuji se hlavně hudbě. Což neznamená, že kdyby přišla zajímavá nabídka, pro mě s nějakým sdělením či přesahem, že bych ji nevážil. Ale je pravda, že momentálně zaujímá více prostoru v mém životě

hudba, která pro mne znamená větší svobodu, na pódiu jsem sám sebou a to, co se děje okolo, pro mne v tu dobu nemá hranic.

Jste velmi čínorodý člověk. Co rád děláte, když máte volno?

Úplně nejraději se sbalím a odjedu na Šumavu, do přírody, kde mám rád jak chvíle samoty, tak i čas strávený s těmi nejbližšími. A když ne s nimi, tak třeba s rybami (smích). Rád si zamedituji tím, že chodím na ryby. Anebo tím, že se procházím v lese.

Blíží se léto a prázdniny...

Mám rád sluníčko a mám rád, když je dobré počasí. K přírodním cyklům patří vše, beru všechna roční období, ale když je hezky, tak má člověk větší energii a tak nějak větší lehkost, v člověku se to všechno hezky rojí.

Co vám v poslední době udělalo radost?

Já se raduji z každodenních maličkostí. Teď jsem se například radoval z toho, že jsem fandil svému synkovi na mistrovství republiky a že jsem mohl strávit čas s ním a být u toho.

Určitě máte spoustu plánů. Prozradíte nějaké?

Plány? No chci především, a hlavně kombinovat práci, která mi dává smysl a za kterou jsem rád, a jsem rád, že ji mohu dělat, a čas strávený s rodinou. A určitě chci taky cestovat a poznávat i jiné kraje a mravy. A taky vyprodat tu zmiňovanou O2 arenu, takže každý vezme svého souseda a doražte.

PROFIL



Vojtěch Dyk

Hudebník a herec Vojtěch Dyk se narodil 23. července 1985 v Praze. Vystudoval gymnázium a konzervatoř. Známy je jako frontman kapely Nightwork a její tříčlenné podskupiny Tros Discotequos. Představil se i jako zpěvák brněnské swingové formace B-Side Band. Zná ho můžete i z řady filmových či divadelních rolí. Jako Il Boemo, Přes prsty, Anděl Páně 2, Tři bratři či Ženy v pokušení. Jeho manželkou je herečka Tatiana Dyková, rozená Vilhelmová, se kterou má syna Aloise.

MOJE NEJ

barva: **cihlová**

jídlo: **aglio olio s krevetami a s hodně parmezánem**

hudba: **ticho**

číslo: **69**

politik: **zde se zdržím odpovědi, myslím, že oblíbenost a politik u nás úplně nejdou dohromady**



Foto: Archiv TV Nova



Foto: Archiv TV Nova

Areál ožije festivalem piva, jídla a hudby

Ústí nad Labem – Letní kino bude 26. a 27. července hostit dvoudenní festival všech milovníků dobrého jídla a pití. Masofest není klasickým hudebním festivalem, ale muzika chybět nebude. Ochutnáte masové lahůdky, ale i ostatní pokrmy, které potěší každého milovníka kvalitního jídla. Dopřejete si zlatavý mok z portfolia Pivovarů Lobkowicz. Lístky jsou už v prodeji. ▶ gz

Užijte si největší pecky skupiny ABBA

Ústí nad Labem – Světová show ABBA Symphonic zamíří 7. července do ústeckého Letňáku. Zažijte večer plný těch největších hitů legendární skupiny ABBA spolu se symfonickým orchestrem. Jedna z nejlepších zahraničních tribute kapel na světě vytvoří na pódiu úchvatnou atmosféru a potěší srdce všech fanoušků skupiny. Program připomene 50. výročí hudebního fenoménu ABBA se všemi jejich nadčasovými hity. ▶ gz

Krausová a Roden zkusí oživit uvadající vztah

Ústí nad Labem – Herecké duo Karel Roden a Jana Krausová vám 29. června na jevišti kinosálu Domu kultury poradí, jak získat návod na oživení dlouholetého manželství. Zjistíte, zda je řešením vzrušující víkend v hotelu a příručka s názvem Sex pro pokročilé. Škádlení, veselé akty zoufalství a objevování pravdy více než erotogenních zón nadchlo diváky této kanadské komedie po celém světě. Sex pro pokročilé nemusí být nevyhnutelně pokročilý sex, ale pro záchranu vztahu může znamenat mnohem víc. ▶ gz



Hity z Draculy pod širým nebem

Ústí nad Labem – První a nejspěšnější z původních českých muzikálů, ze kterého se stala legenda, je opět na scéně v koncertním provedení. A zamíří do ústeckého letního kina. Řeč je o nejoblíbenějším muzikálu všech dob Draculovi, jehož děj se odehrává v 15. století,

v 19. století a v neurčité blízké budoucnosti. Pokud si chcete užít hity, jako je Vím, že jsi se mnou, Nespravedlivý Bůh nebo Jsi můj pán pod širým nebem, vydejte se do letního kina 2. srpna. Těšit se můžete také na Daniela Hůlku, Tomáše Trapla či Kamilu Nývltovou. ▶ gz

Historik vás provede Lumpeparkem

Ústí nad Labem – Užijte si komentovanou prohlídku Lumpeparku s historikem Martinem Krskem. Lumpepark byl původně založený v roce 1908 jako soukromý park Heinricha Lumpeho, sloužil především jako útočiště pro volně žijící ptáky, které se v průběhu let postupně rozrostlo a přeměnilo v moderní zoo. Prohlídka se koná 17. července od 17:00 hodin. ▶ gz



Eden láká na letní výjimečný koncert

Ústí nad Labem – Na zahradě v Hospůdce Eden vás čeká 19. července výjimečný letní venkovní koncert Sodomy Gomory a Haadese. Zahraje i DJ Ghost aka Grundza. Prostor se otevře v 15:00 hodin a samotná performance začne v 19:00 hodin. Přijďte si užít koncert na čerstvém vzduchu s pivem v ruce. Na místě bude k dispozici grill, míchané nápoje a točené pivo. Vstupenky už jsou v prodeji. ▶ gz

INZERCE

Divadelní léto vyvrcholí oslavou 115. výročí otevření ústeckého Severočeského divadla

Severočeské divadlo bude na konci měsíce června hostovat na Bratislavském hradě na festivalu OPERA FEST BRATISLAVA 2024. Uskuteční se zde dva krásné večery plné hudby a zpěvu, pod širým nebem, na nádvoří Bratislavského hradu. Zazní KONCERT TŘÍ TENORŮ a KONCERT FILMOVÝCH MELODIÍ v podání orchestru Severočeského divadla.

Během prázdnin nás čeká také několik zájezdů. Jde například o spolupráci s Mezinárodním hudebním festivalem Petra Dvorského. Orchester Severočeského divadla s dirigentem Milošem Formáčkem doprovodí koncerty se slavnou pěvkyní Gabrielou Beňáčkovou, s významným slovenským tenoristou Peterem Dvorským a Jakubem Pustinou. Na konci srpna proběhne zkouška a SLAVNOSTNÍ KONCERT v rámci Mezinárodních dirigentských kurzů.

V neděli 1. září vás zveme na SLAVNOSTNÍ KONCERT do Centrálního parku na Severní Terasě, kde ve spolupráci s Úřadem městského obvodu, u příležitosti Dne Severní Terasy, zahraje náš orchestr a zatančí náš baletní soubor.

Sezónu divadlo zahájí 12. září operou PRODANÁ NEVĚSTA, kterou divadlo zařadilo ke 115. výročí otevření divadla a také k Roku české hudby. V roli Kecala se představí Daniel



Daniel Hůlka v roli vodníka v Rusalce. V září se nově představí na scéně ústeckého Severočeského divadla v roli Kecala v Prodané nevěstě.

Hůlka, Mařenku zazpívá Tereza Mátlová, dále účinkují Sylva Čmugrová, Jaroslav Kovacs, Milan Vlček, Petr Matuszek, Jarmila Baxová, Radek Krejčí a další. Účinkují orchestr, sbor a balet Severočeského divadla. V sobotu 7. září od 9.00 do 12.00 hodin vás v Severočeském divadle srdečně přivítáme na dni otevřených dveří v rámci DNŮ EVROPSKÉHO DĚDICTVÍ.

Prohlídky do zákulisí divadla s průvodcem budou probíhat od 9.00 hodin, dále vždy v celou hodinu – poslední prohlídka ve 12.00 hodin. Těšíme se na vás u nás v divadle, třeba 15. září na muzikálu MY FAIR LADY či 25. září na opeře RUSALKA.

Více o programu divadla na webových stránkách www.operabalet.cz.

Queenie oslaví plnoletost v Ústí

Ústí nad Labem – Kapela Queenie vyráží na speciální letní turné, aby s fanoušky oslavila milník kariéry, své 18. narozeniny. Uskupení odehraje deset koncertů a jeden z nich se uskuteční 17. července i v ústeckém letním kině. Návštěvníci se mohou těšit na písně legendární skupiny Queen v precizním provedení pražského revivalu.

Queenie v čele s Michaelem Kluchem si zakládají na



přesném a autentickém pojetí skladeb legendární kapely Queen v původních aranžích a tóninách, které doplňují autentickými kostýmy a vizuální show. Pražská kapela odehrála od roku 2006 přes 1400 koncertů a pětkrát vyprodala O2 arenu. Vystoupila také například na oficiální oslavě královny Alžběty II., Montreux Jazz Festivalu či Mercury Montreux Memorialu. ▶ gz

Knih studenta mapuje ústecké sochy

Ústí nad Labem – Kniha Socha nad Labem mapuje umění ve veřejném prostoru města Ústí nad Labem. V rámci projektu byla vytvořena i online mapa, do které jsou zaneseny jednotlivé trasy, polohy děl a další informace. Ilustrovaný atlas je výtvořem studenta ústecké univerzity Štěpána Flekny, se kterým můžete besedovat v digitální knihovně 24. června od 18:00 hodin. ▶ gz

Filmové léto v areálu kampusu

Ústí nad Labem – Přijďte si vychutnat výjimečné filmové zážitky do úžasného amfiteátru v kampusu ústecké univerzity. Každý čtvrtek od 17:30 hodin až do 29. srpna čeká na návštěvníky promítání filmů, které je rozesmějí, dojmou a možná i přivedou k zamyšlení.

Pod širým nebem si tak každý může užít nezapomenutelné okamžiky s přáteli a rodinou, případně si v kavárně Kampuska dopřát lahodné občerstvení od domácích zákusků až po osvěžující nápoje. Chybět nebude ani tradiční filmový



popcorn, který k promítání neodmyslitelně patří.

Vstup je zdarma. Nejbližší promítání se uskuteční 27. června od 17:30 hodin, kdy si můžete vychutnat pokračování úspěšné komedie z hradu Kostka Aristokratka ve varu. Program je postupně zveřejňován na webu UJEP. ▶ gz

Střekovský ansámbl míří na hrad

Ústí nad Labem – Ansámbl Činoherního studia vyrazil na štace pod širým nebem, které mají neopakovatelné kouzlo. V areálu gotického hradu Střekov si diváci mohou vychutnat 22. a 23. června hru Sen noci svatojánské. U břehu řeky Labe na termálním koupališti v Brné divadelnici uvedou 29. června představení Škola žen a 30. června pak legendární Pábitel. Začíná se vždy ve 20:00 hodin. Vstupenky lze

koupit v pokladně divadla nebo hodinu před začátkem představení na místě. V případě špatného počasí se hraje v divadle. „Když bude předpověď počasí nepříznivá, stěhujeme se pod střechu divadla. V den představení na našem webu i sociálních sítích sdělíme, zda hrajeme venku, či v divadle,“ řekl Petr Kuneš z Činoherního studia s tím, že změna místa není důvodem pro vrácení vstupného. ▶ gz

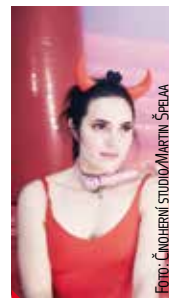


FOTO: ČINOHERNÍ STUDIO/MARTIN ŠPELA

Jaroslav Doubrava: Chceš se mít lépe? Pracuj! Chceš podporu? Pošli děti do školy!

V posledních dnech se mě mnoho lidí ptá, co bych po volbách v krajském zastupitelstvu chtěl prosazovat. Dovolte tedy mou odpověď všem touto cestou. Můj vztah k těm, kteří práci považují za nejstrašnější způsob obživy, je všeobecně známý. Chci tedy pokračovat v řešení tohoto problému, do kterého se nikomu moc nechce.

Proč? To mi nikdo přiznat nechce. Prý co by tomu řekli v Bruselu!!! Já na toto vysvětlení kašlu. My tady jsme doma a my si musíme své problémy řešit tady a sami. Že to jsou problémy větší a větší, si asi říkat nemusíme. A navíc k těm našim, viz Sklářská a Předlice, Neštěmice, ale i Janov, Most a další celá řada míst v našem kraji. K nim přibývá nový fenomén. Vnucovaná, resp. vnucená migrace nevzdělaných, nevdělatelných, a tudíž pro jakoukoli práci nepoužitelných migrantů, mužů již několikrát dokazujících, že jsou schopni i toho nejhoršího.

Jak toho chci dosáhnout? Mimo jiné využitím legislativní iniciativy kraje. Mám-li říci, jak konkrétně, pak řádově půl roku poskytnout na sehnání si práce, po tu dobu poskytovat životní minimum, po půl roce už jen existenční minimum a nabídku práce. Prostě, chceš se mít lépe, pracuj jako



Exsenátor Jaroslav Doubrava (vpravo) na snímku s předsedou strany PRO v Ústí nad Labem Mgr. Tomášem Jelínkem, MHA.

většina ostatních. Neposíláš děti do školy? Nedostaneš podporu. Jak je možné, že i po ukončení školní docházky řada z nich neumí číst a psát, dokonce se ani podepsat?! A že by pro ně práce nebyla? Hloupost! Jen chtít.

Podívejme se, v jakém nepořádku jsou chodníky, různá zákoutí ve městech. To je přece práce, kterou zvládnou i nekvalifikovaní lidé.

Chci prostě docílit toho, aby dávky pro ty, kteří pracovat nechtějí, jim nezajišťovaly pohodlnější život než těm, kteří celý život pracovali a přitom v důchodu mnohdy nemají prostředky na to nezákladnější. Ale stejně tak mladé rodiny s dětmi i osamělé maminky s dětmi! Na potraviny, léky a slušné bydlení. Ostatně otázka bydlení je to další, co mi doslova pije krev! Jak je možné, že zdevastují beztrestně byty, postupně celé domy, jejichž likvidaci pak platí stát. Dotyční nájemníci si v klidu devastují další byty. Takových příkladů k řešení je celá řada, každý z nás si za odvoz odpadků musí zaplatit. Proč těmto nájemníkům je tolerováno vyhazování odpadků z oken, jako tomu bylo a je. Obce pak platí velké peníze za úklid takových prostranství. Že je to neuvěřitelné? Podívejte se do Sklářské ulice v Předlicích. Spíše nebudete věřit svým očím.

Co chci ale především? Být, jako vždy, v neustálém styku s vámi, radit se o řešení problémů, kterých je okolo nás nemálo. Radit se a řešit je spolu se svými kolegy. Mám s tím zkušenosti stejně jako i oni.

KŘÍŽOVKA

Tajenka: Citát spisovatele Roberta Fulghuma

POMŮCKA: AIDA, AJAX, MALE, ODD, VIVALDI	STARŠÍ ZKR.	ODDÁVAT SE	JAKÁ SLOVEN.	HAZARD	EXPERIMENT		CHEMICKÝ PRVEK ZN. RH	RODOVÝ ZNAK	DOSUD NEPOUŽITÁ	OBĚZNÉ		UŠNÍ, NOSNÍ, KRČNÍ, MEDIC. ZKR.	V TENTO DEN		DRZÁ	DÍVKA ZASTAR.	SEŠITÁ	CHEM. ZN. TANTALU
ZNAČKA ZVUKO-TECHNIKY						SÍŤ PRODEJEN OBUVI					OBCHODNÍ DŮM ZKR.			ČÁST TEXTU ZKR.				
HLAVNÍ MĚSTO JAPONSKA						ŠPIČKA PŘÍPRAVEK NA MYTÍ MOTORŮ					ZNAČKA RADONU TKANINA SERZ			KORPUSY PŘENOS MYŠLENEK				
	1. DÍL TAJENKY																	MONGOLSKÝ PASTEVEC.
	DRUH BONBONŮ																	
INICIÁLY SPISOVA-TELE DEFOEA			ASIAT					CITOSLOVCE NECHŮTÍ				MLÁDATA VEPRŮ						
			ITALSKÝ HUDEBNÍ SKLADATEL					STO LET STARÝ				NOUZOVÉ VOLÁNÍ						
HROB ZASTAR.				TĚLOCVIČNÝ PRVEK					EL. POŽAR. SIGNALIZACE				ZESÍLENÝ POPĚVEK				INIC. BÝV. POL. RAŠÍNA	
				NEPRO-TEKAT					AMSTERD. FOTB. KLUB				JAN. AKAD. MŮZ. UMĚNÍ				ZESÍLENÝ ZAPOR	
OVINUTÍ					VOZY					SKUPINY VČEL					JÍŘINA DOMÁCKY			
					POHYB VZDUCHEM					ZN. OHŘÍ-VAČŮ VODY					SÍDLO REC. BOHŮ			
JMÉNO HERCE ZEDNÍČKA						MÁ SLOVEN.					ČISTIČÍ PRO-STŘEDEK							
						POSTAVA ZE ŠVEJKA					VERDIHO OPERA							
HOSPODÁŘ-SKÉ STAVENÍ							DRUH KVĚTENSTVÍ					HL. MĚSTO MALEDIV					OSOBNOST	VIDINA VE SPÁNKU
							DIVORANA					NĀR. DIVAD-LO BRNO						
	MASARY-KOVA UNIVERZITA ZKR.	2. DÍL TAJENKY															SNÍŽENÝ TÓN E	
		INIC. HERCE DEJDARA															MOŽNÁ KNIZNĚ	
ŘÍMSKÝCH 2600						JIHNOUT				LICHÝ ANGLICKY				CELKOVÁ PREZEN-TACE				
KOUŘEM KONZER-VOVAT						NEDOBRÝ				OTROK				ZNAČKA TISKÁREN				

INZERCE


Barča KADEŘNICTVÍ
DÁMSKÉ
PÁNSKÉ
DĚTSKÉ


nové trendy i klasika
722 114 355

MOŽNOST OBJEDNÁNÍ TERMÍNU U VÁS DOMA
Truhlářova 1592/32, Ústí nad Labem - Střekov

20240606

ANGLIČTINA s úsměvem
on-line konverzace – pro studenty i dospělé
začátečníky i pokročilé

 45 minut **275 Kč** (2 osoby 195 Kč/os.)
60 minut **295 Kč** (2 osoby 235 Kč/os.)
Prosím, kontaktujte mne na:
Tel.: 704 350 342 e-mail: johnny.english.cz@email.cz



20240616

Inzerce od nejmenší po celostránkovou zasahuje
desetitisíce domácností na Ústecku.
tel. 602 464 749
inzerce@zitusti.cz


Propojení tištěné a on line inzerce. *jsme tady doma*

20240617

 **Sever**
Český rozhlas



V Ústeckém kraji
posloucháme
Český rozhlas
Sever

88.8 FM

sever.rozhlas.cz

20240617

Deska připomíná válečného hrdinu

Válečného hrdinu Adolfa Mayera připomíná v centru jeho rodného Ústí pamětní deska. Vznikla na podnět ústeckého občana Vladimíra Fialy, který se s Adolfem Mayerem osobně znal a jeho příběh zaznamenal. Pamětní deska se nachází v Bílinské ulici na fasádě OC Forum, kde do bombardování v dubnu 1945 stál dům rodiny Mayerů.

„Na desce stojí, že ji hrdinovi věnovali občané města. Vyhlásili jsme totiž na její pořizování finanční sbírku. Potřebných 10 tisíc se sešlo během pár dní. Ovšem vlastní příprava a hledání vhodného umístění zabraly téměř tři roky,“ poznamenal jeden z iniciátorů zřízení



desky, ústecký turista a patriot Karel Punčochář.

Adolf Mayer byl židovského původu a z města prchnul v předpříchodem nacistické armády v roce 1938. V emigraci

vstoupil do československé zahraniční armády a s ní prošel boji od Afriky přes Francii, Anglii, západní Evropu až do Plzně, kde zakončil vojenskou kariéru jako styčný důstojník mezi československou a americkou armádou. Za své hrdinství byl vyznamenán Válečným křížem, Medailí za chrabrost a za zásluhy, Africkou hvězdou 8. Montgomeryho anglické armády a také Award of Freedom. Podruhé uprchl z rodné země v březnu 1948 po komunisty vykonstruovaném obvinění do Izraele, kde 27. června 1994 zemřel. V rodném městě byl do nedávna jeho příběh prakticky zapomenut.

► Muzeum, Ústí nad Labem

Festival komiksů si nadšenci užili

Setkání s komiksovými autory a ilustrátory, workshopy, přehlídka cosplay nebo celonoční hraní RPG a deskových her. To vše nabídl akce FanKom, která proběhla v prostorách ústecké knihovny. Čtyřiatdvacetihodinový festival pro příznivce fantasy, komiksů a her přilákal více než 200 návštěvníků.

Knihovna by akci v nadcházejícím roce velmi ráda zapojovala.

► Jan Černecký,
Knihovna Ústeckého kraj

Marverci přivezli ze šampionátu zlato

Členové Dance Center Marverci přivezli z nedávného mistrovství Evropy Best Dance Group, které se uskutečnilo v Chorvatsku, zlaté medaile hned ve čtyřech kategoriích. Talentované tanečnice, kteří perfektně reprezentovali město, ocenil i ústecký primátor Petr Nedvědický. Mimo jiné dostali dva velké dorty, na kterých byl nápis: Ústí gratuluje. ► zu

Festival čajů nepřekazila ani prudká sprška

Bez vody by nebyl čaj, tak okomentoval moderátor Honza Černecký krátký prudký déšť, který zmáčel zahradu Českého rozhlasu, kde se konal jedenáctý ročník Čajů festu. Druhý největší čajový festival ve střední Evropě přilákal do Ústí kolem 750 návštěvníků, kteří mohli ochutnat

čaje z celého světa, pobavit se u výjimečného kulturního programu, ochutnat orientální jídla či se nechat namasírovat. Letos se v zahradě Českého rozhlasu představilo 22 čajoven z celého světa. Titul Mistra čaje Čajů festu získal Ridze Tea, na druhém místě se umístil Rishe Tea a na

třetím pak Tom Chai. Z hudebního programu měla největší úspěch kapela Good Time Gang z Německa, ale dobrou náladu podtrhoval program po celém areálu zahrady. Od meditací přes vystoupení tanečnic až po divadla pro děti.

► Jolana Vaverková, Čajů fest

INZERCE



ŠKODA

Škoda Group

**TROLEJBUSY Z DÍLNY ŠKODA,
VÁŠ PARTNER MĚSTSKÉ
HROMADNÉ DOPRAVY JIŽ VÍCE
NEŽ ČTYŘI DESETILETÍ**



SKODAGROUP.COM

Muzejníci zvou na den otevřených dveří

Ústí nad Labem – Užijte si den plný zábavy v ústeckém muzeu. V atriu bude připraven bohatý doprovodný program, kde si budete moci vyzkoušet například virtuální realitu, zatočit si kolem štěstí nebo soutěžit o velmi zajímavé ceny. Odpoledne se můžete těšit na vystoupení kapely OLI, která zahraje známé hity.



Během celého dne budou připravené komentované prohlídky, a to budovy, expozice Naši Němci a výstava Ústecká strašidla. Na prohlídky je nutné se registrovat předem. Registrovat se prosím pouze na jeden typ prohlídky. Rezervované vstupenky si pak vyzvednete u pokladny Muzea nejpozději 15 minut před začátkem prohlídky. Pokud budou registrace již plně obsazené, tak nezapomejte, každý si může muzeum projít i bez průvodce, a to včetně expozice Naši Němci a výstavy Ústeckých strašidel. Den otevřených dveří se uskuteční 22. června od 10:00 do 17:00 hodin. Celý den bude vstup zdarma. ▶ gz

Další ročník Ústeckého Sen Artu je tady

Ústí nad Labem – Také letos připravila rada seniorů ve spolupráci s městem výtvarnou a literární soutěž pro seniory. Soutěž je určena pro seniory ve věku nad 60 let s trvalým pobyt v Ústí nad Labem včetně těch, kteří využívají služeb domovů pro seniory, jejichž zřizovatelem je město Ústí nad Labem. Soutěžní příspěvky mohou soutěžící doručovat od 3. června do 30. srpna. Vyhlášení vítězů a výstava děl soutěže proběhne již tradičně na oslavách Dne seniorů.

Výtvarné soutěžní práce v kategoriích ruční práce, dále



kresba, malba, grafika nebo fotografie lze doručit tajemnici Rady seniorů Ústí nad Labem

Lence Jaremové do budovy PB – Centra, na adrese Mírové náměstí 3097/37, (5. patro, č. dveří 526). Každý ze soutěžících může předat maximálně jednu práci v každé kategorii.

Literární soutěžní příspěvky mohou soutěžící doručovat v kategoriích próza, povídka a poezie, a to buď e-mailem na adresu lenka.jareмова@mag-ul.cz, nebo poštou na adresu: Odbor sociálních služeb, Magistrát města Ústí n. L., Velká Hradební 2336/8, 400 01 Ústí nad Labem, přičemž v levém horním rohu bude uvedeno Sen Art 2024. ▶ gz

O dávky si požádáte od července i na poště

Ústecký kraj – Úřad práce testuje spolupráci s Českou poštou. Vybrané pobočky pošty v Ústeckém kraji budou od července nově přijímat žádosti o příspěvky na bydlení, rodičovský příspěvek a přídavky na děti.

„Česká pošta nebude nahrazovat činnost Úřadu práce České republiky. Samotné vyřízení dávek, tedy jejich přijetí, kontrola, schválení a vyplacení,

i nadále zůstane plně v kompetenci úřadu práce, stejně jako možnost podat si žádost osobně na jeho kontaktních pracovištích. Občanům bude k vyřízení podání s asistencí na poště stačit pouze jejich občanský průkaz a nezbytné dokumenty,“ říká generální ředitel Úřadu práce ČR Daniel Křištof s tím, že pošta bude v podstatě fungovat jako takzvaná chytrá

podatelna. To znamená, že pošta nebude poskytovat poradenství, přijme jen žádosti.

S úřadem práce bude spolupracovat více než padesátka míst v Libereckém a Ústeckém kraji a na Vysočině. Výsledky pilotního projektu by měly být známy koncem roku. Pokud se osvědčí, zváží se jeho rozšíření i na ostatní pobočky pošty na příč republikou. ▶ gz

INZERCE

BUĎ U TOHO S NÁMI I V NOVÉ SEZÓNĚ!

Permanentky na novou sezónu 2024/25 jsou už nyní v prodeji! Pořid si své místo na stadionu i Ty!

Všechny důležité informace najdeš na www.fkteplice.cz!



PRODEJ
PERMANENTEK



Kyberšmejdí útočí na klienty pojišťoven

Ústí nad Labem – Klienti zdravotních pojišťoven se znovu stali terčem útoku podvodníků. Ti zasílají lidem zprávy s odkazy na falešné webové stránky. Útok zaznamenala například Všeobecná zdravotní pojišťovna, která důrazně varuje veřejnost před vyplňováním osobních či bankovních údajů do odkazů rozesílaných touto formou. „Podvodníci

tentokrát využívají také aplikaci WhatsApp, odesílatelem je zde fiktivní zaměstnanec VZP. Spolu s profilovým obrázkem, který je stažen z našich oficiálních materiálů, a uvedenou telefonní linkou, která se nápadně podobá té skutečné, jde o velmi sofistikovaný podvod,“ uvedl šéf bezpečnostního úseku pojišťovny Jan Svoboda. Po přihlášení na

fiktivní web, který je součástí textové zprávy, se klient dostane do prostředí, které nápadně připomíná webové stránky VZP. „Vyplněním údajů se vystavujete vysokému riziku, že budou zneužity k odčerpání prostředků z vašeho účtu. Správným postupem je takové zprávy ignorovat. Pokud máte pochybnost, obraťte se na VZP,“ dodal Svoboda. ▶ vp

HARMONOGRAM BLOKOVÉHO ČIŠTĚNÍ ULIC

Čištění probíhá vždy od 7:00 do 16:00 hodin. Přeparkujte automobily, nebo riskujete odtažení.

24. 6. SNP, Ve Smyčce, Hoření, Velešlavínova
25. 6. Keplerova, Husova, Družstevní, Příkopy
26. 6. 17. listopadu, Plynárenská, Dukelských hrdinů
27. 6. Od Masarykovy po Všebořickou, Na Kohoutě, Dukelských hrdinů

1. 7. Spartakiádní p.č.: 57/71 k.ú. Všebořice
2. 7. Spartakiádní p.č.: 57/58; 57/70 k.ú. Všebořice

Cestovní doklady si můžete vyřídit i večer

Ústí nad Labem – Během června magistrát města prodloužil pracovní dobu na oddělení osobních dokladů a evidence obyvatel. S blížícími se prázdninami a obdobím letních dovolených je totiž každoročně zvýšený zájem o vyřizování pasů. Proto ústecká

radnice prodlužuje v průběhu celého června pracovní dobu, a lidé si mohou doklady vyřídit každé pondělí a středu dokonce i večer. Termín schůzky si lidé mohou také rezervovat předem on-line. Rozšířená pracovní doba končí 28. června. ▶ zu

PRACOVNÍ DOBA

Pondělí	8:00 – 19:00
Úterý	8:00 – 15:00
Středa	8:00 – 19:00
Pátek	8:00 – 11:00

V několika ulicích nepoteče voda

Ústí nad Labem – Z důvodu plánovaných prací na vodovodním zařízení bude podle informací Severočeských vodovodů a kanalizací 24. června od 8:00 do cca 17:00 hodin přerušena dodávka pitné vody v ulicích Nad Březnem a Rabasova. Náhradní zásobování vodou bude pro obyvatele těchto ulic zajištěno cisternou. Kvůli rekonstrukci na vodovodním zařízení bude také 26. června 8:00 do asi 12:00 hodin přerušena dodávka vody v Ryjické a v Ryjické ulici v Neštémicích. ▶ zu

Z Labské stezky začal jezdit zdarma cyklobus

Ústí nad Labem – Pokud bojujete po svém cyklistickém výletu s únavou a nezbytvají vám síly na průjezd městem domů, můžete i letos využít možnost bezplatné přepravy z Labské stezky.

Linka číslo 28 zajíždí přes Klíše a Bukov až na Severní Terasu. Cyklobus jezdí vždy do víkendech a svátcích dvakrát denně v 16:30 a 18:00 hodin. Vyráží ze zastávky ZPA na Střekově a staví

u divadla, Na Spálence, na bukovském rondelu, na Severní Terasě a končí ve stanici Orlická. Pasažéry speciální linka svezde zdarma. Provoz cyklobusu je naplánovaný do 29. září. ▶ zu

INZERCE

PROVOZNÍ DOBA VENKOVNÍHO SLUNĚNÍ

Od 29. června do 1. září 2024
V případě příznivého počasí otevřeno denně
PONDĚLÍ – NEDĚLE 10:00 – 19:00

Vstup na venkovní slunění přes recepci.

AQUACENTRUM
www.aquacentrum-teplice.cz

Když vám Londýn a New York leží u nohou

V květnu jsme vás pozvali k procházce po nebeském chodníku na stezce Valaška, postaveném ze skla, které vyrobili skláři z koncernu AGC. Stavby, které jsou dalšími tipy na výlet, tentokrát za hranice Česka, vám umožní nebeský pohled na světové metropole.

Sto šedesát metrů nad Londýnem

„Walkie-Talkie“, Londýn, Velká Británie



Nádherný výhled na celý Londýn poskytuje budova na Fenchurch Street 20, známá pod přezdívkou Walkie-Talkie. Uruguajský architekt Rafael Viñoly vtiskl 34patrové budově tyčící se v centru Londýna neobvyklý a unikátní vzhled, který svým tvarem připomíná vysílačku. Kancelářská budova byla uvedena do provozu v roce 2014. Výrazná fasáda je tvořena vertikálními žebry a opatřena zasklením s protisluneční ochranou v barevně neutrálním vzhledu.

Ve výšce 160 m můžete navštívit přes tři podlaží sahající prosklenou Sky Garden, ohromující nádherně upravenou veřejnou zahradu s tropickými rostlinami, vyhlídkovou plošinou a venkovní terasou. Transparentní střecha Sky Garden je nesena 34 ocelovými oblouky v celkové hmotnosti téměř 1000 tun a je pokryta izolačními dvojskly o výměře 4500 m².

Pro přístup do Sky Garden si musíte buď zarezervovat stůl v jedné z jejích tří restaurací a baru, nebo si před návštěvou rezervovat vstupenku zdarma online. Ty se uvolňují každé pondělí. Od svého otevření v roce 2015 navštívil tuto vyhlídku již více než 1 milion lidí.

Dvě stě osmdesát metrů nad Londýnem

22 Bishopsgate, Londýn, Velká Británie



Zůstaňte ještě v Londýně. Nedaleko odtud na adrese 22 Bishopsgate v centru londýnské finanční čtvrti stojí budova navržena architektonickou kanceláří PLP Architecture. Zahalena do téměř 70 000 m² zasklení od společnosti AGC

s certifikátem Cradle to Cradle Certified®¹, stanovuje nové technické i estetické standardy. Majestátní mrakodrap vysoký 278 metrů byl dokončen v roce 2020. Architekti se inspirovali hnutím Arts and Crafts a vytvořili působivé prostory s maximálním využitím denního světla a prouděním čerstvého vzduchu do interiéru, aby zvýšili pohodu lidí pracujících v kancelářských prostorách. Z hlediska designu se architekti od počátku soustředili na estetiku velké prosklené plochy fasády. Zvenčí byla fasáda navržena tak, aby její odrazy byly spíše střízlivé a diskrétní. Klíčovou roli při definování skel s vhodnými parametry hrál pro projektový tým jedinečný software společnosti AGC umožňující ze zadání požadovaných parametrů navrhnout složení skel a vytvořit realistické zobrazení fasády.

Volba nakonec padla na povlak s protisluneční ochranou na vrstveném plaveném skle s nízkým obsahem železa, jehož sklovina je extra čirá: vzhled fasády v průběhu dne reaguje na okolní prostředí, takže fasáda je střízlivě neprůhledná, průsvitná a zcela průhledná. Budova získala certifikát udržitelné budovy BREEAM Excellent a v roce 2021 zvítězila v mezinárodní soutěži MIPIM Awards. Tato budova se pyšní nejvyšše položenou volně přístupnou vyhlídkou Horizon 22 na úrovni 58. podlaží, která nabízí 300stupňový výhled na Londýn a jeho ikonické stavby.

¹⁾ Program Cradle to Cradle hodnotí materiály z hlediska udržitelnosti, která je jednou z hlavních sociálních hodnot společnosti AGC

Více než 330 metrů nad New Yorkem

One Vanderbilt, New York, USA



Pokud jsou vaše plány na dovolenou za velkou louží a navštívíte USA, určitě byste neměli opomenout návštěvu 4. nejvyššího mrakodrapu v New Yorku, odkud si můžete vychutnat výhled na Manhattan opravdu velkolepě. One Vanderbilt je kancelářskou budovou o 93 podlažích z dílny architektů Kohn Pedersen Fox Associates (KPF) a dosahuje výšky 427 m (včetně špičky). Výstavba probíhala v letech 2017 až 2020. Jejím hlavním turistickým lákadlem je bezesporu vyhlídka Summit One Vanderbilt nacházející se v prostorech mezi 91. až 93. patrem. V čem je tato vyhlídka unikátní? Na první pohled zaujme především množství použitého skla na této vyhlídce, prakticky vše je tu prosklené. 14 000 m² antireflexního skla ClearSight společnosti AGC bylo použito k zasklení všech zážitkových prostor, vyhlídkové terasy, skleněných říms a skleněných výtahů. Sklo má díky unikátnímu povlaku minimální reflexi, a tak je zasklení okem téměř neviditelné. Vlastnost, kterou lze využít pro vitríny, výlohy obchodů nebo VIP tribuny, kde jsou odlesky běžného skla nežádoucí. Ve vyhlídkových prostorech jsou instalována i zrcadla, která vytvářejí dokonalé optické iluze, a doslova tak ve vás probudí pocit, že se vznášíte stovky metrů nad zemí. Stavitelé mysleli i na lidi, kteří trpí závratěmi. Pro ně tu přichystali i jednu vyhlídku s neprosklenou podlahou. Avšak chcete-li si toto místo vychutnat skutečně naplno a z výšek se vám nedělá nevolno, tak rozhodně navštívte některé z plně prosklených pater či venkovní skleněné boxy. Odtud totiž budete mít New York a jeho nejznámější dominanty jako na dlani. Tuto zpoplatněnou vyhlídku můžete navštívit během celého týdne v dopoledních hodinách.

Udržitelnost považuje AGC za základní součást firemních sociálních hodnot a za nezbytnou podmínku všech aktivit. Vyžaduje neustálé zlepšování a zapojuje všechny zaměstnance. Ambiciózní cíl být do roku 2050 uhlíkově neutrální řeší společnost na všech úrovních výrobního a dodavatelského řetězce. To zahrnuje dekarbonizaci procesů výroby skla pomocí nových technologií, zvýšené využívání obsahu stěrů při výrobě, optimalizaci přepravy a výroby, které přispívají k udržitelnému chování.